

Ofertas válidas de  
01/04 a 01/05/2024

**nissei**  
mais que farmácia

Shampoo  
Pantene  
Fragrâncias  
300ml

R\$ **19,90**  
cada



Condicionador  
Pantene  
Fragrâncias  
250ml

R\$ **24,90**  
cada

PARA  
300

**Dorflex**<sup>®</sup>

dipirona monoidratada 300mg  
citrato de orfenadrina 35mg  
cafeína anidra 50mg

Agência Dor  
e  
Relaxante Tensão  
Muscular

**24** comprimidos  
USO ORAL - USO ADULTO

SANOFI

Analgésico Dorflex  
Relaxante Muscular  
24 Comprimidos

R\$ **14,90**  
cada

# vidUp

## Chegou sua nova marca de suplementos e vitaminas.

Viva e compartilhe o estilo de ser Up.

### +BENEFÍCIOS

A vitamina B6 auxilia no metabolismo de proteínas e do glicogênio.

A vitamina B6 auxilia no funcionamento do sistema imune.

A vitamina B3 contribui para a manutenção da pele

A vitamina B3 auxilia no metabolismo energético



Compre em nossas lojas, no app ou no site.

VidUp, exclusividade:

**nissei**  
mais que farmácia

**nissei**  
mais que farmácia

## Sumário

3	Outlet
4	Dermocosméticos
5	Cuidados com o Rosto
7	Cuidados com o Corpo
11	Cuidado com o Cabelo
12	Mãos e Pés
14	Banho e Higiene
15	Desodorante
16	Cuidado Masculino
18	Higiene Bucal
19	Cuidado Íntimo
20	Cuidado Adulto
24	Cuidado Infantil
26	Merceria
27	Bebidas e Sorvetes
28	Saudáveis
29	Diversos
30	Casa & Pet
31	Gripe, Resfriado e Antialérgicos
32	Dor e Febre
33	Suplementos e Minerais
34	Vitaminas e Nutraceuticos
35	Digestivos
36	Cuidados com a Saúde
	Outros Cuidados com a Saúde

Serviços



aplicação de injetáveis



RECARGA DE CELULAR

compre e retire



teste de covid



0800 643 6464  
**nac**  
nissei atendimento ao cliente

Precisando de ajuda? Estamos prontos para te ajudar.

Horário de atendimento:

Segunda a sábado, das 8h00 às 22h00  
Domingos e feriados, das 8h00 às 20h00

Venha trabalhar com a gente! Consulte as vagas em  
[www.trabalhe.nisseisa.com.br](http://www.trabalhe.nisseisa.com.br)

[farmaciasnissei.com.br](http://farmaciasnissei.com.br) [f](https://www.facebook.com/farmaciasnissei) [@farmaciasnissei](https://www.instagram.com/farmaciasnissei)

O Almanaque Nissei é uma publicação mensal desenvolvida pelas Farmácias Nissei e dirigido a você!



Ofertas válidas de 01/04/2024 até 01/05/2024 ou enquanto durarem os estoques no período. Verifique a disponibilidade dos produtos em nossas lojas. Todos os preços são válidos para valores unitários dos produtos, para pagamento à vista, cheque ou cartão. Salvo erros de digitação e impressão. Máximo 3 (três) unidades de cada produto por cliente. Fotos meramente ilustrativas. Projeto Gráfico: Marketing Nissei. Equipe Responsável: Marketing Nissei.



# ÚLTIMA CHANCE!



Fralda Cremer Magic Care  
R\$ **21,90** cada



TAM	Nº	PREÇO
P	30	R\$0,73
M	26	R\$0,84
G	24	R\$0,91
XG	20	R\$1,10
XXG	10	R\$1,37
GRAN	14	R\$ 1,56

Preço médio por tira\*

Tornozeleira Cremer Longa Preta Tamanho  
R\$ **22,90** cada



Palmito de Pupunha Roecker Aperitivo 300gr  
R\$ **17,95** cada



**LEVE 2 PAGUE 1**  
Nesta promoção a un. sai por  
R\$ **8,98** cada

Palmito de Pupunha Picado Roecker 300gr  
R\$ **14,95** cada



**LEVE 2 PAGUE 1**  
Nesta promoção a un. sai por  
R\$ **7,48** cada



Óleo de Cartamo 1000mg 90 Caps  
R\$ **62,90** cada

Barra Nutry Bananinha 30g  
R\$ **2,75** cada



Aromatizante com vareta ONA 18ml  
R\$ **22,95** cada



Shampoo Balai Fragrâncias 300ml  
R\$ **16,90** cada



Desodorante Aerosol Men torcedor Fanático  
R\$ **9,90** cada



Loção Hidratante Dove Fragrâncias 400ml  
R\$ **14,90** cada



Loção Hidratante Dove Fragrâncias 200ml  
R\$ **9,90** cada



ANALGÉSICO CONTRA DORES DE CABEÇA

## SEDAMED

20 comprimidos revestidos

R\$ **7,98** cada

Analgésico Sedamed com 20 Comprimidos Revestidos

**SE PERSISTIREM OS SINTOMAS O MÉDICO DEVERÁ SER CONSULTADO** SEDAMED - Princípio Ativo: dipirona + mucato de isometepteno + cafeína. Reg MS/Anvisa: 1717102221. Indicação: SEDAMED® é um medicamento com atividade analgésica e antiespasmódica indicado para o tratamento de diversos tipos de dor de cabeça, incluindo enxaquecas ou para o tratamento de cólicas. Contra Indicação: Você não deve tomar SEDAMED® se tiver alergia ou intolerância a qualquer componente da fórmula. Este medicamento é contraindicado para menores de 12 anos. Este medicamento não deve ser utilizado por mulheres grávidas sem orientação médica ou do cirurgião-dentista.

Compre também no site [farmaciasnissei.com.br](http://farmaciasnissei.com.br)



**Gel Facial Rejuvenecedor Ivy C AOX 30g**

À vista por:  
**R\$ 199,92** cada  
 ou 4X s/juros de  
**R\$ 49,98** cada



**Shampoo Antiqueda Vichy Dercos Energy+ 400g**

R\$ **139,90** cada



**Shampoo Dermatológico Anticaspa Darrow Doctar Plus 120ml**

R\$ **69,90** cada



**Hidratante Facial Epidrat Hyalu Fortalecedor 50ml**

R\$ **99,90** cada



**Creme Hidratante Cetaphil 453g**

R\$ **98,90** cada



**Protetor Solar Facial Episol Color Tons FPS70 40g**

R\$ **89,95** cada



**Creme Hidratante Corporal Epiadrat 500g**

R\$ **79,90** cada



**Água Termal Avène 300ml**

R\$ **109,90** cada



**Creme Hidratante Facial Reparador Epidrat Calm B5 50ml**

R\$ **69,90** cada



**Protetor Solar Facial Episol Acqua FPS60 60g**

R\$ **69,90** cada



**Protetor Solar Facial Episol Sec OC FPS60 Tons 60g**

R\$ **69,90** cada



**Protetor Solar Facial Episol Sec OC FPS30 60g**

R\$ **64,90** cada



**Gel de Limpeza Facial Glycare Intense 300g**

R\$ **69,90** cada



**Gel de Limpeza Actine Vitamina C Peles Oleosas a Acneica 400g**

R\$ **84,90** cada



**Protetor Solar Facial Actine Ultra Com OU Sem Cor FPS80 40g**

R\$ **74,90** cada







Sérum Facial Nivea Cellular Luminous 630 Antimarcas Anti-Idade Colágeno 30ml

R\$ 109,90 cada



Sérum Facial Nivea Cellular Luminous 630 Antispot 30ml

R\$ 109,90 cada

Creme Facial Clareador Nivea Cellular Luminous 630 Fluido FPS50 40ml

R\$ 99,90 cada



Creme Facial Nivea Cellular Luminous 630 Antiolheiras 15ml

R\$ 99,90 cada

Kit Nivea Cellular Luminous Antispot Sérum 30ml+Fluido FPS50 40ml

R\$ 83,90 cada



Complexo de Reparação Nivea Noturna Luminous 630 50ml

R\$ 99,90 cada



Creme Facial Nivea Q10 Energy OU Power Diurno OU Noturno 50g

R\$ 44,90 cada



Sabonete em Gel Nivea Acne Control 150g

R\$ 34,90 cada



Sabonete Gel Facial Nivea Controle do Brilho Protetor 145g/150g

R\$ 26,90 cada



Sérum Hidratante Neutrogena Hydro Boost 30ml

R\$ 99,90 cada



Sérum Principia Rn-0,3 30ml

R\$ 53,95 cada



Sabonete Nivea Aqua Rose 3 em 1, Esfoliante e Máscara Facial 150ml

R\$ 32,90 cada



Sabonete Líquido Garnier Uniform e Matte Antiacne 3 em 1 Limpeza Facial 120g

R\$ 33,90 cada



Sabonete Líquido Facial Payot Retinol 210ml

R\$ 29,90 cada



Creme Principia Calmante Multirreparador 40g

R\$ 38,95 cada



Creme Facial Antissinais Neutrogena Face Care Intensive 100g

R\$ 39,90 cada



Creme Hidratante Bepantol Derma 20g

R\$ 29,90 cada



Protetor Solar Facial Helioderm Oil Free 3 em 1 FPS70 50g

R\$ 39,90 cada



Protetor Solar Facial Helioderm FPS50 50g

R\$ 29,90 cada



# Cuidados Faciais



Sérum Facial  
Dermachem  
Melasma Clear  
30ml  
R\$ **17,90**  
cada



Creme Facial  
Nivea 100g  
R\$ **29,90**  
cada



Água Micelar  
Nivea 7 em 1  
200ml  
R\$ **25,90**  
cada



Sabonete Líquido  
Facial Nupill  
Fragrâncias  
200ml  
R\$ **26,90**  
cada



Pedra  
Vulcanica Ricca  
Antioleosidade  
Rolo  
30g  
R\$ **26,90**  
cada



Creme Hidratante  
Nivea Lata 29g  
R\$ **12,78**  
cada



Hidratante Labial  
Nivea Ultra  
Hialurônico 5,2g  
R\$ **29,90**  
cada



Hidratante Labial  
Nivea 3 em 1 10g  
R\$ **29,90**  
cada

Hidratante  
Labial Beta  
Fragrâncias  
9,5g  
R\$ **18,78**  
cada



Protetor Labial  
Hidratante Laby  
Fragrâncias  
4,5g(exceto  
FPS50, Corzinha  
e S.O.S)  
R\$ **6,98**  
cada



Folhas  
Depilatórias  
Depimiel Facial  
Clássica com  
16un  
R\$ **9,90**  
cada



Cera Depil  
Depimiel Refil  
Amarela  
100g  
R\$ **6,98**  
cada



Lenços de Limpeza  
Demaquilantes Nivea  
3 em 1 com 25un  
R\$ **21,90**  
cada

Leite De Rosas  
100ml  
R\$ **4,75**  
cada



Algodão em  
Disco Cuidmais  
com 100un  
R\$ **14,78**  
cada



Toalhas  
Umedecidas  
Demaquilantes  
Aishy com 25un  
R\$ **12,90**  
cada







# Cuidados Corporais

Loção Hidratante Nivea Q10 Plus Bye Bye Celulite 200g

R\$ **54,90** cada



Loção Hidratante Review Care 10% Ureia Perfume Suave OU sem Perfume 500g

R\$ **42,90** cada



Creme Hidratante Goicoechea DiabetTX 10% Ureia 250g

R\$ **39,90** cada



Loção Hidratante Nivea Firmador Vitamina C 200ml

R\$ **29,90** cada



Loção Hidratante Nivea 48h Milk Fragrâncias 400ml (exceto Q10 e Anticelulite)

R\$ **23,90** cada



Loção Hidratante Nivea Natural e Essencial 200ml(exceto Q10, Beleza Radante, Anticelulite)

R\$ **16,90** cada



Loção Hidratante Giovanna Baby Fragrâncias 200ml

R\$ **24,90** cada



Loção Hidratante Vasenol Recuperação Intensiva Fragrâncias 200ml

R\$ **19,90** cada



Loção Hidratante Vasenol Hidratação Total Fragrâncias 200ml

R\$ **12,90** cada



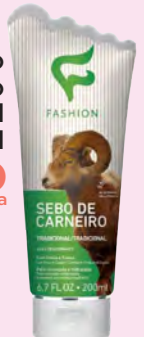
Hidratante Corporal Hidramais Fragrâncias 500ml

R\$ **12,90** cada



Creme Sebo de Carneiro Tradicional 200ml

R\$ **9,90** cada



Creme Hidratante Monange Áreas Específicas Óleo de Abacate OU Macadâmia 50g

R\$ **16,90** cada



Hidratante Monange Frutas Vermelhas 200ml

R\$ **14,90** cada



Hidratante Monange Firmador Q10 Vitamina C+E 200ml

R\$ **12,90** cada



Óleo Rosa Mosqueta Lexuns 30ml

R\$ **23,90** cada



Óleo Corporal Paixão Fragrâncias 100ml

R\$ **14,90** cada



Loção Hidratante Paixão Fragrâncias 200ml

R\$ **13,90** cada



# Cuidados Capilares



Shampoo  
Aussie  
Fragrâncias  
360ml  
R\$ **42,90** cada



Condicionador  
Aussie  
Fragrâncias  
180ml  
R\$ **24,90** cada

Creme de  
Tratamento  
Capilar  
Leave-In Sérum  
Aussie Non Stop  
Hydration 95ml  
R\$ **44,90** cada



Máscara de  
Tratamento  
Intensivo  
Aussie Non Stop  
Hydration  
270ml  
R\$ **39,90** cada



Shampoo  
OU  
Condicionador  
Amend  
Fragrâncias  
250ml(exceto  
Óleos)  
R\$ **34,90** cada



Máscara de  
Tratamento  
Capilar Inoar  
Absolut  
Speed Blond  
Desamareladora  
250g  
R\$ **58,95** cada



Máscara de  
Tratamento  
Amend  
Fragrâncias  
300g(exceto  
Óleos)  
R\$ **39,90** cada



Shampoo Bio  
Extratus 250ml  
(exceto + Hidra)  
R\$ **34,90** cada



Condicionador  
Bio Extratus  
250ml(exceto +  
Hidra)  
R\$ **33,90** cada

Finalizador  
Bio Extratus  
Antiqueda  
Jaborandi 150g  
R\$ **31,90** cada



Máscara de  
Tratamento  
Capilar Lola  
Morte Súbita  
450g  
R\$ **67,95** cada



Shampoo OU  
Condicionador  
Inoar 240ml  
R\$ **29,90** cada



Shampoo OX  
400ml  
R\$ **24,90** cada



Condicionador  
OX 400ml  
R\$ **29,90** cada

Shampoo OU  
Condicionador  
Alta Moda É 300ml  
(exceto  
Desamarelador)  
R\$ **19,90** cada



Máscara Capilar  
Alta Moda  
Fragrâncias  
300g  
R\$ **22,90** cada



Reparador Leave  
In Elseve Cicatri  
Renov 50ml  
R\$ **18,90** cada



8 Baixe agora nosso app  
[nisei.vc/app](https://nisei.vc/app)







Shampoo Pantene  
Fragrâncias  
300ml  
R\$ **19,90** cada



Condicionador Pantene  
Fragrâncias  
250ml  
R\$ **24,90** cada

Condicionador Pantene 3MM  
Fragrâncias  
170ml

R\$ **28,90** cada



Ampola de Tratamento Pantene 15ml  
Embalagem com 3un  
R\$ **21,90** cada



Creme de Tratamento Pantene  
Fragrâncias  
270ml  
R\$ **25,90** cada



Shampoo Tresemmé  
Fragrâncias  
400ml  
R\$ **19,90** cada



Condicionador Tresemmé  
Fragrâncias  
650ml  
R\$ **27,90** cada

Creme para Pentear OU Leave-in Tresemmé  
Reconstrução  
200ml  
R\$ **11,90** cada



Máscara de Tratamento Capilar Tresemmé  
Fragrância 400g  
R\$ **26,90** cada



Shampoo Dove  
Fragrâncias  
200ml (exceto MEN)  
R\$ **8,90** cada



Condicionador Dove  
Fragrâncias  
200ml (exceto MEN)  
R\$ **10,90** cada

Creme para Pentear OU Leave-in Tresemmé  
Reconstrução  
200ml  
R\$ **11,90** cada

Creme para Pentear Dove  
Liberdade dos Cabelos Texturas Reais Crespos OU Cacheados 355ml  
R\$ **22,90** cada



Máscara Capilar de Tratamento Dove  
Fragrâncias  
500g  
R\$ **26,90** cada



Booster Dove  
Texturas Reais  
Fragrâncias  
30ml  
R\$ **13,90** cada



# VULT

Shampoo Vult  
Fragrâncias  
350ml  
R\$ **18,78** cada



Condicionador Vult 325ml  
R\$ **19,90** cada

Creme Pentear Vult Cabelos Cachos OU Realça as Ondas 300ml  
R\$ **24,90** cada



Máscara Capilar Vult  
Fragrâncias  
60g  
R\$ **12,90** cada



Shampoo Anticaspa Clear Men  
Fragrâncias  
200ml  
R\$ **17,90** cada



# Cuidados Capilares



Kit Shampoo Yabae 500ml + Condicionador 300ml

R\$ **24,78** cada



Creme de Tratamento Novex 1Kg

R\$ **23,90** cada



Kit Above com Shampoo 325ml + Condicionador 200ml

R\$ **14,90** cada



Shampoo Salon Line Meu Liso Desmaia 300ml

R\$ **17,78** cada



Condicionador Salon Line Meu Liso Desmaia 300ml

R\$ **19,78** cada

Creme para Pentear Soul Power Frangrâncias 800g

R\$ **39,90** cada



Ativador SOS Cachos Salon Line Frangrância 300ml

R\$ **22,78** cada



Kit Novex Shampoo 300ml + Condicionador 300ml

R\$ **15,90** cada



Gelatina Capilar Salon Line Tôdecacho Frangrâncias 550g

R\$ **29,90** cada



Óleo Capilar BeautyColor Elixir 40ml

R\$ **19,90** cada



Shampoo Seda Frangrâncias 325ml (exceto Juntinhos)

R\$ **12,78** cada



Condicionador Seda Frangrâncias 325ml (exceto ANTICASPA)

R\$ **13,90** cada



Creme para Pentear Seda Boom Frangrâncias 300ml

R\$ **14,90** cada



Creme para Pentear Seda Boom 1Kg

R\$ **20,90** cada



Gel Fixador Bozzano 300g

R\$ **14,90** cada



Shampoo a Seco Above Frangrâncias 150ml

R\$ **16,90** cada



Condicionador Bozzano Frangrâncias 200ml

R\$ **19,90** cada



Shampoo Bozzano Cachos 325ml

R\$ **22,90** cada







Tintura Cor&Ton Niely Sem Amônia  
R\$ **20,90** cada



Tintura Alfaparf Alta Moda É Colore Especial 150g  
R\$ **17,78** cada



Tintura BeautyColor (exceto Ruivos Perfeitos e Vermelhos Infalíveis)  
R\$ **15,90** cada



Tintura Alfaparf Alta Moda É Colore 150g (exceto Louro Platina, Vermelho Intenso e Claríssimo)  
R\$ **15,90** cada



Tintura Maxton (exceto Vermelhos Especiais)  
R\$ **11,90** cada



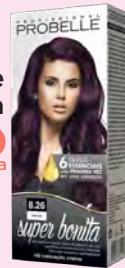
Tintura Mini Kit Biocolor  
R\$ **11,90** cada



Tintura em Pó Natucor  
R\$ **10,90** cada



Tintura Probelle Super Bonita  
R\$ **8,90** cada



Kit Pincel para Tintura Uni Buni Tê + Pente  
R\$ **8,98** cada



Pó Descolorante Lightner +10 Tons Ametista 50g  
R\$ **14,90** cada



Pó Descolorante Biocolor Proteína e Queratina 20g  
R\$ **8,98** cada



Pó Descolorante Lightner Germen de Trigo 20g  
R\$ **6,98** cada



Água Oxigenada Cremosa Farmax Volumes 90ml  
R\$ **3,45** cada



Elástico Uni Buni Tê Silicone Transparente Embalagem com 50un  
R\$ **4,75** cada



Saboneteira Uni Buni Tê  
R\$ **4,75** cada



Touca Uni Buni Tê Banho com 2un  
R\$ **3,99** cada



# Mãos e Pés



Creme Hidratante para Mãos Nivea Luminous 630 FPS15 50g

R\$ **44,90** cada



Loção Hidratante para Mãos Vasenol Recuperação Intensiva 75ml

R\$ **18,90** cada



Talco Jato Seco Tenys Pé Baruel Frangrâncias 150ml

R\$ **18,90** cada



Esmalte Base Blant Nail Care 8,5ml

R\$ **12,90** cada



Esmalte Risqué Diamond Top Coat Fixador 9,5ml

R\$ **12,90** cada



Esmalte Risqué Coleções 8ml(exceto Diamond Gel 9,5ml Diamond Gel top coat)

R\$ **8,90** cada



Secante de Esmalte Spray Nuage Nail Care 400ml

R\$ **13,78** cada



Creme Hidratante para Mãos e Pés Kondix 120g

R\$ **10,78** cada



Removedor de Esmalte Sem Acetona Farmax 100ml

~~DE: R\$ 8,98~~

**POR R\$ 6,78** cada



Caneta Óleo Revitalizador Container para Cutícula

R\$ **6,78** cada



Algodão em Bolas Cremer 95g

R\$ **10,95** cada



Algodão Hidrófilo Cuidmais 25g

R\$ **2,99** cada



Pedra Hume Pura em Pó Farmax 20g

R\$ **5,78** cada



Creme Hidratante Nupill Para Os Pés 120g

R\$ **13,90** cada



Kit Merheje com Alicates para Cutículas e Pinça

R\$ **9,90** cada



Cortador Unha Zalike Pequeno

R\$ **5,78** cada



Pedra Pomes Zalike Linha Beauty

R\$ **2,75** cada







# Banho e Higiene

**MAIS + POR MENOS**  
 NESTA EMBALAGEM A UN. SAI EM MÉDIA POR:  
**R\$ 2,65** cada



**Kit Sabonete Cloy 80g Embalagem com 6un(exceto Sortidos)**  
**R\$ 15,90** cada

**Kit Sabonete Bioflour 80g Embalagem com 5un**  
**R\$ 13,90** cada



**MAIS + POR MENOS**  
 NESTA EMBALAGEM A UN. SAI EM MÉDIA POR:  
**R\$ 2,78** cada

**Sabonete Líquido Fresha Fragrâncias 1L**  
**R\$ 11,78** cada



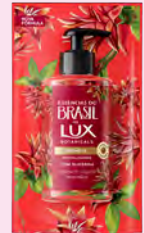
**Sabonete Líquido Pump para Mãos Lux Essências do Brasil Fragrâncias 300ml**  
**R\$ 11,90** cada



**Sabonete Líquido Lux Essências do Brasil para o Corpo 300ml**  
**R\$ 9,90** cada



**Sabonete Líquido para Mãos Lux Essências do Brasil Refil 240ml**  
**R\$ 6,90** cada



**Sabonete Líquido Refil Dove para Mãos 500ml**  
**R\$ 14,90** cada



**Sabonete Líquido Refil para Mãos Rexona Antibacteria 500ml**  
**R\$ 13,90** cada



**Sabonete Líquido Refil Rexona Fragrâncias 200ml(exceto Pump)**  
**R\$ 7,98** cada



**Sabonete Líquido Bozzano Fragrâncias 240ml**  
**R\$ 9,90** cada



**Sabonete Líquido Refil Bozzano Fragrâncias 200ml**  
**R\$ 7,90** cada



**Sabonete Líquido Refil Monange Fragrâncias 200ml**  
**R\$ 6,90** cada



**Sabonete Líquido Refil Dove Fragrâncias 200ml**  
**R\$ 5,90** cada



**Sabonete Dove Fragrâncias 135g**  
**R\$ 3,90** cada



**Sabonete Francis Brasilidades Fragrâncias 80g**  
**R\$ 4,45** cada

**LEVE OU MAIS**  
 E PAGUE:  
**R\$ 3,50** cada



**Sabonete Gipsy Fragrâncias 80g**  
**R\$ 1,99** cada

**LEVE OU MAIS**  
 E PAGUE:  
**R\$ 1,50** cada

**Espanja de Banho Diário Ponjita Leve 3 Page 2**  
**R\$ 8,98** cada



# Desodorante



Antitranspirante  
Desodorante  
Principia AD - 01  
70ml

R\$ **38,95**  
cada



Desodorante  
Aerossol Dove  
Masculino OU  
Feminino 250ml

R\$ **26,90**  
cada



Desodorante  
Antitranspirante  
Aerossol Rexona  
Powder Dry  
250ml

R\$ **22,90**  
cada



Desodorante  
Aerossol Nivea  
Masculino OU  
Feminino 200ml

R\$ **16,90**  
cada



Desodorante  
Aerossol Nivea  
Deep Masculino  
OU Deomilk  
Feminino 150ml

R\$ **17,90**  
cada



Desodorante  
Aerossol Nivea  
Derma Protect  
Masculino OU  
Feminino 150ml

R\$ **16,90**  
cada



Desodorante  
Aerossol Nivea  
Masculino  
OU Feminino  
150ml(exceto  
Clinical, Deep e  
Deomilk)

R\$ **14,90**  
cada



Desodorante  
Aerossol  
Bozzano OU  
Monange  
Clinical 150ml

R\$ **13,90**  
cada



Desodorante  
Aerossol Bozzano  
OU Monange  
150ml(exceto  
Clinical)

R\$ **9,90**  
cada



Desodorante  
Aerossol Suave  
Masculino OU  
Feminino 200ml

R\$ **9,90**  
cada



Desodorante  
Aerossol Above  
Masculino  
OU Feminino  
150ml(exceto  
Antibac,  
Clinical, Cream,  
DermaClin,  
Neymar e Zero  
Alumínio)

R\$ **7,98**  
cada



Desodorante  
Aerossol Axe  
150ml

R\$ **9,90**  
cada



Desodorante  
Stick Giovanna  
Baby Fragrâncias  
50g

R\$ **23,78**  
cada



Desodorante  
Old  
Spice Barra 50g

R\$ **19,90**  
cada



Desodorante  
Stick Gillette 45g

R\$ **15,90**  
cada



Kit Desodorante  
Giovanna  
Baby Roll On  
Embalagem com  
2un

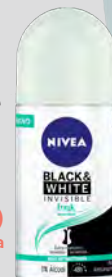
R\$ **14,90**  
cada



**MAIS  
+ POR -  
MENOS**  
NESTA  
EMBALAGEM A UN.  
SAI EM MÉDIA POR:  
**R\$ 7,45**  
cada

Desodorante  
Roll-On Nivea  
Masculino OU  
Feminino 50ml

R\$ **10,90**  
cada







Aparelho de Barbear Gillette Prestobarba3 Regular OU Sensitive Level 4 Pague 3

R\$ **22,90** cada



Aparelho de Barbear Gillette Mach3 Sensitive

R\$ **24,90** cada



Carga para Aparelho de Barbear Gillette Mach3 Sensitive com 4un

R\$ **39,90** cada



Aparelho de Barbear Bic Flex 3 Extra Suave com 4un

R\$ **17,90** cada



Espuma de Barbear Nivea Men 200ml

R\$ **27,90** cada



Espuma de Barbear Gillette Carbono 150g

R\$ **18,90** cada



Creme de Barbear Nivea Men 2 em 1 Sensitive OU Original Protect 60g

R\$ **12,90** cada



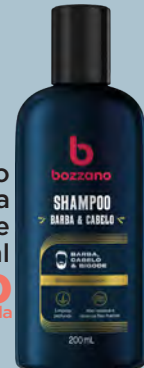
Tonalizante Biocolor Bozzano Homem

R\$ **31,90** cada



Shampoo Bozzano Barba Cabelo e Bigode 200ml

R\$ **22,90** cada



Pomada Modeladora Capilar QOD Barber Shop 70g

R\$ **29,90** cada



Gel Lubrificante Íntimo K-Y Original 100g

R\$ **38,90** cada



Gel Lubrificante Íntimo K-Y Liquid 50g

R\$ **29,90** cada



PARA CLIENTES Club **nissei** R\$ **24,90** cada

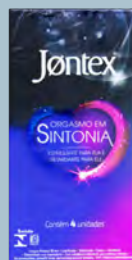
Preservativo Blowtex Zero com 16un

R\$ **37,90** cada



Preservativo Jontex Orgasmo em Sintonia com 4un

R\$ **17,90** cada



Preservativo Olla Lubrificado Leve 8 Pague 6

R\$ **8,90** cada



# Higiene Bucal



Escova Dental  
Curaprox Cs  
Adulto Ultra  
Macia 5460B  
R\$ **38,90**  
cada



Kit Escova  
Dental Macia  
Oral-B Indicator  
Color Collection  
Embalagem  
com 4un  
R\$ **31,90**  
cada



Kit Escova  
Dental  
Indicator  
Black  
Carvão  
com 2un  
R\$ **19,90**  
cada



Solução Bucal  
Antisséptico  
Periotrat Menta  
Sem OU Com  
Álcool 250ml  
R\$ **19,90**  
cada



Enxaguante  
Bucal  
Antisséptico  
Oral-B 100%  
Regular 500ml  
R\$ **17,90**  
cada



Creme Dental  
Sensodyne  
Proteção  
Completa OU  
Dentes  
Sensíveis 140g  
R\$ **18,90**  
cada



Creme Dental  
Oral-B Gengiva  
Detox Deep  
Clean OU 3D  
White Whitening  
Therapy 102g  
R\$ **14,90**  
cada



Creme Dental  
Oral-B 100% 175g  
R\$ **12,90**  
cada



Kit Ultra Corega  
Creme Fixador  
de Dentadura  
Sem Sabor 68g  
Embalagem com 2un  
R\$ **99,90**  
cada



Creme Fixador para  
Dentadura Fixodent  
Original OU Sem  
Sabor 21g  
R\$ **28,90**  
cada



Creme Fixador  
de Dentaduras  
Dentalfix 20g  
R\$ **17,78**  
cada



Fio Dental  
Reach Johnson's  
Essencial 100m  
R\$ **14,90**  
cada



## Alívio da sensibilidade 2X mais rápido\*

**R\$ 18,98**

Enxaguante Bucal  
Colgate Sensitive  
Pro Alívio 250ml

**R\$ 25,90**

Creme Dental  
Colgate Sensitive  
Pro Alívio Imediato  
90g 3 Unidades

**R\$ 16,98**

Creme Dental  
Colgate Sensitive  
Pro Alívio Imediato  
140g

**R\$ 18,98**

Escova Dental  
Colgate Sensitive  
Ultra Macia  
Unitária

**R\$ 12,98**

Creme Dental  
Colgate Sensitive  
Pro Alívio Imediato  
90g





\*Comparado com cremes dentais com nitrato de potássio.





# Higiene Bucal

Kit Escova Dental Sanifill Infinite Leve 3 Pague 2

R\$ **29,90** cada



Kit Ortodontico Dental Clean com 1 Escova Dental + 2 Interdentais Cônicas + Passafio 25un

R\$ **21,78** cada



Escova Dental Macia Dentalclean Perfect Leve 2 Pague 1

R\$ **10,78** cada



Enxaguante Bucal Antisséptico Close Up Proteção 360° Fresh Leve 500ml Pague 350ml

R\$ **17,90** cada



**LEVE 2 OU MAIS**  
E PAGUE: R\$ **13,90** cada



Creme Dental Close Up Menta Dentes + Brancos 130g

R\$ **5,98** cada

**LEVE 2 OU MAIS**  
E PAGUE: R\$ **3,98** cada



Creme Dental Close Up Triple Menta Tamanho Econômico 150g

R\$ **5,98** cada

**LEVE 2 OU MAIS**  
E PAGUE: R\$ **3,98** cada



Gel Dental Close Up Proteção Antibacteriana OU Proteção 85g

R\$ **5,98** cada

**LEVE 2 OU MAIS**  
E PAGUE: R\$ **3,90** cada



Creme Dental Close Up Triple 70g

R\$ **3,45** cada

**LEVE 2 OU MAIS**  
E PAGUE: R\$ **2,45** cada



Creme Dental Close Up Carvão Ativado Menta 85g

R\$ **4,95** cada

Fio Dental Sanifill 125m

R\$ **11,90** cada



Fio Dental com Cera Menta Dentalclean Leve 130m Pague 100m

R\$ **9,90** cada



Escova Dental Condor Barbie The Movie com 2un

R\$ **16,78** cada



Escova Dental Infantil Condor Júnior Avengers Personagens

R\$ **13,78** cada



Enxaguante Bucal Infantil Gum Patrulha Canina OU Trolls 250ml

R\$ **13,78** cada



## Infantil



Gel Dental Infantil Dentalclean Heróis OU Peppa Pig 50g

R\$ **5,98** cada

## Ortodôntico



Escova de Língua Bitufo Dupla Função

R\$ **19,90** cada



Kit Ortodontico Bitufo Cilíndrico OU Cônico Cores

R\$ **34,90** cada



Escova Dental Bitufo Class Macia OU Extra Macia

R\$ **15,90** cada



Passafio Condutor de Fio Dental Bitufo Way com 30un

R\$ **12,90** cada



Cera Ortodôntica Gum Orthodontic Menta Com 5 Barras

R\$ **12,78** cada



# Cuidado Adulto



Absorvente Intimus Noturno Seca OU Suave com Abas com 30un

R\$ **27,90** cada



Absorvente Always Noites Tranquilas Hiper Longo Seca OU Suave Com Abas com 10un

R\$ **25,90** cada



Absorvente Intimus 2 em 1 Suave Com Abas com 8un

R\$ **10,90** cada

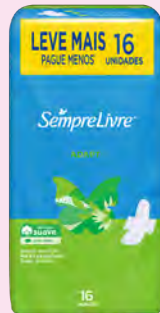


Protetor Diário Intimus sem Abas com 80un

R\$ **21,90** cada

Absorvente Sempre Livre Adapt Especial Suave com Abas com 16un

R\$ **10,90** cada



Absorvente Intimus Tripla Proteção Seca OU Suave com Abas com 16un

R\$ **11,90** cada



Absorvente Intimus 2 em 1 Noturno Suave com Abas com 8un

R\$ **11,90** cada

Protetor Diário Intimo Always Com OU Sem Perfume com 80un

R\$ **18,90** cada



Absorvente Tampax Super Plus Com Aplicador com 10un

R\$ **16,90** cada

Kit Sabonete Líquido Íntimo Dermafeme 200ml Embalagem com 2un

R\$ **16,90** cada



Aparelho para Depilação Bic Soleil Escape Lavanda e Eucalipto OU Rosa Embalagem com 3un

R\$ **17,90** cada



Kit Aparelho Depilação Gillette Venus Íntima Embalagem com 2un

R\$ **17,90** cada



Creme Depilatório Veet Pele Delicada OU Normal 100ml

R\$ **24,90** cada



Papel para Depilação Depimiel com 50un

R\$ **9,90** cada

Toalhas Umedecidas para Higiene Íntima Fréscha com 25un

R\$ **4,95** cada



Teste De Gravidez Caneta Cuidmais

R\$ **14,90** cada



Teste De Gravidez Tira Cuidmais

R\$ **8,98** cada







# Cuidado Íntimo



Roupa Íntima  
Tena Pants  
Confort P/M OU  
G/EG 24un

R\$ **93,90** cada



Fralda Geriátrica  
Tena Slip Noturna  
G/M com 16un

R\$ **76,90** cada



Fralda Geriátrica  
Bigfral Clássica  
G28/ M28

R\$ **67,90** cada



Fralda Geriátrica  
Geriamax  
Econômico G20/  
M20/XG18

R\$ **39,90** cada

Fralda Geriátrica  
Mili Vita G8/M9/  
XG7

R\$ **24,90** cada



Absorvente para  
Incontinência  
Tena Lady  
Discreet Maxi  
Night com 14un

R\$ **46,90** cada



Absorvente  
Protetor Tena  
Men Nível 2  
com 10un

R\$ **29,90** cada



Absorvente Geriátrico  
Geriamax Tamanho  
Único com 20un

R\$ **19,90** cada

Óleo de  
Girassol  
Farmax  
100ml

R\$ **11,95** cada



Toalhas  
Umedecidas  
Cuidmais Sênior  
com 40un

R\$ **11,90** cada

## NOVA LINHA



O produto certo  
para a absorção  
que você precisa.



PLENITUD  
CLASSIC  
c/ 16 unid.\*

R\$ **54,90** CADA



PLENITUD  
PLUS  
c/ 16 unid.\*

R\$ **59,90** CADA



PLENITUD  
NOTURNA  
c/ 14 unid.\*

R\$ **69,90** CADA

# Cuidado Infantil



Kit Cottonbaby  
Snoopy Baby  
Gotas de  
Camomila com  
Shampoo 200ml  
e Condicionador  
200ml  
R\$ **21,90**  
cada



Shampoo  
Johnson's Baby  
Fragrâncias  
200ml  
R\$ **19,78**  
cada



HUGGIES  
Sabonete  
Infantil  
Huggies 75g  
R\$ **4,45**  
cada



Shampoo  
Huggies  
Camomila OU  
Suave 200ml  
R\$ **17,95**  
cada



Condicionador  
Huggies Neutro  
OU Camomila  
200ml  
R\$ **19,95**  
cada



Sabonete  
Líquido Huggies  
Extra Suave  
200ml  
R\$ **14,90**  
cada



Colônia  
Huggies  
Extra Suave  
100ml  
R\$ **13,90**  
cada



Shampoo  
Baby Dove  
Fragrâncias  
400ml  
R\$ **15,90**  
cada



Shampoo  
Baby Dove  
Fragrâncias  
200ml  
R\$ **10,90**  
cada



Condicionador  
Baby Dove  
Fragrâncias  
200ml  
R\$ **14,90**  
cada

Desodorante  
Roll On Tra  
Lá Lá Infantil  
Fragrâncias 65ml  
R\$ **13,78**  
cada



Shampoo Baruel  
Baby Fragrâncias  
400ml  
R\$ **16,78**  
cada



Sabonete Líquido  
Baruel Baby  
Fragrâncias  
400ml  
R\$ **18,90**  
cada

Condicionador  
Granado  
250ml  
R\$ **18,90**  
cada



Shampoo  
Granado  
250ml  
R\$ **15,78**  
cada

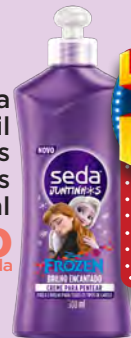
Shampoo  
Seda  
Juntinhos  
Personagens  
300ml  
R\$ **12,78**  
cada



Condicionador  
Infantil Seda  
Juntinhos  
Personagens  
300ml  
R\$ **13,90**  
cada



Creme para  
Pentear Infantil  
Seda Juntinhos  
Personagens  
300ml  
R\$ **11,90**  
cada







# Cuidado Infantil

Toalhas Umedecidas Huggies com 4 Pacotes

R\$ **43,90** cada



**MAIS + POR - MENOS**

NESTA EMBALAGEM A UN. SAI EM MÉDIA POR :  
R\$ **10,98** cada

Lenços Umedecidos Pampers Aloe Vera Cuidado Bebê com 4 Pacotes

R\$ **34,90** cada



**MAIS + POR - MENOS**

NESTA EMBALAGEM A UN. SAI EM MÉDIA POR :  
R\$ **8,73** cada



Toalhas Umedecidas Cuidmais Baby Premium com 100un

R\$ **10,90** cada



Lenços Umedecidos Bepantol Baby com 48un

R\$ **16,90** cada



Creme Preventivo de Assaduras Bepantol Baby 100g + 20g Grátis

R\$ **46,90** cada



Creme Preventivo de Assaduras Huggies Supreme Care 80g

R\$ **29,49** cada

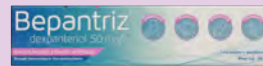


Pomada Nistatina + Óxido de Zinco Cimed 60g

R\$ **15,90** cada



E PAGUE:  
R\$ **12,90** cada



Creme Preventivo de Assaduras Bepantriz 30g

R\$ **14,90** cada

Talco Pom Pom 200g

R\$ **19,90** cada



Algodão Quadrado Cuidmais Baby com 50un

R\$ **15,90** cada



Hastes Flexíveis Cuidmais Baby com 50un

R\$ **6,98** cada



Hastes Flexíveis Cotonetes Johnson com 150un

R\$ **10,90** cada



Adesivo Repelente Infantil Amo Protect de Citronela 8un

R\$ **18,90** cada



Curativo Band-Aid Transparente com 40un

R\$ **15,90** cada



Curativo Leukoplast Batman Antimicrobiano com 10un

R\$ **10,90** cada



Espanja para Banho Infantil 3M Ponjita Bob Esponja

R\$ **18,95** cada



**SE PERSISTIREM OS SINTOMAS, O MÉDICO DEVERÁ SER CONSULTADO** NISTATINA + OXIDO ZINCO POMADA 60GR CIMED - REG MS/ANVISA:143810222. INDICAÇÃO: AÇÃO PROTETORA NO TRATAMENTO DE ASSADURAS. COMBINA A AÇÃO ANTIBIÓTICA DA NISTATINA, COM A AÇÃO CICATRIZANTE E PROTETORA DO OXÍDEO DE ZINCO. CONTRA INDICAÇÃO: "NÃO DEVE SER UTILIZADO DURANTE A GRAVIDEZ E A AMAMENTAÇÃO, EXCETO SOB ORIENTAÇÃO MÉDICA. O PRODUTO ESTÁ CONTRAINDICADO EM CASOS DE SENSIBILIDADE A QUALQUER UM DE SEUS COMPONENTES.



Fralda Pampers Supersec Jumbo  
R\$ **89,90** cada



TAM	Nº	PREÇO
M	90	R\$1,00
G	80	R\$1,13
XG	68	R\$1,33
XXG	64	R\$1,41

Preço médio por tira\*

Fralda Pampers Premium Care Pants  
R\$ **69,90** cada



TAM	Nº	PREÇO
M	66	R\$1,06
G	58	R\$1,21
XG	56	R\$1,25
XXG	54	R\$1,29

Preço médio por tira\*

Fralda Huggies Supreme Care Hiper  
R\$ **79,90** cada



TAM	Nº	PREÇO
M	66	R\$1,22
G	58	R\$1,38
XG	56	R\$1,43
XXG	54	R\$1,48

Preço médio por tira\*



Fralda Huggies Tripla Proteção Mega  
R\$ **49,90** cada

TAM	Nº	PREÇO
P	46	R\$1,09
M	42	R\$1,19
G	36	R\$1,39
XG	32	R\$1,56
XXG	32	R\$1,56

Preço médio por tira\*

Fralda Huggies Roupinha Natural Care Mega  
R\$ **45,90** cada



TAM	Nº	PREÇO
G	24	R\$1,92
XG	22	R\$2,09
XXG	20	R\$2,30

Preço médio por tira\*

Fralda Huggies Natural Care Mega M32 OU P36  
R\$ **45,90** cada



Fralda Huggies Natural Care RN com 34un  
R\$ **33,90** cada



Fralda Babysec Hiper Galinha Pintadinha  
R\$ **68,90** cada

TAM	Nº	PREÇO
M	72	R\$0,96
G	64	R\$1,08
XG	60	R\$1,15
XXG	52	R\$1,33

Preço médio por tira\*

Fralda Babysec Shortinho Hiper Galinha Pintadinha  
R\$ **68,49** cada



TAM	Nº	PREÇO
G	52	R\$1,32
XG	42	R\$1,64
XXG	42	R\$1,64

Preço médio por tira\*



Fralda Babysec Premium Galinha Pintadinha  
R\$ **37,90** cada

TAM	Nº	PREÇO
P	34	R\$1,12
M	32	R\$1,19
G	26	R\$1,46
XG	24	R\$1,57
XXG	24	R\$1,57

Preço médio por tira\*

Lençol Absorvente Trocador Descartável Mili Love e Care com 5un  
R\$ **15,90** cada



Composto Lácteo Neslac Supreme 800g  
R\$ **80,95** cada



Composto Lácteo Milnutri Premium 800g  
R\$ **58,90** cada



Papinha Papapá Sabores 100g  
R\$ **6,98** cada



O MINISTÉRIO DA SAÚDE ADVERTE: ESTE PRODUTO NÃO DEVE SER USADO PARA CRIANÇAS MENORES DE 6 MESES, SALVO SOB INDICAÇÃO EXPRESSA DO MÉDICO OU NUTRICIONISTA. O ALEITAMENTO MATERNO EVITA INFECÇÕES E ALERGIAS E É RECOMENDADO ATÉ OS 2 (DOIS) ANOS DE IDADE OU MAIS.







# Cuidado Infantil

Copo Infantil Evolution Trainer Nuk Boy OU Girl 230ml

R\$ **49,95** cada



Copo Antivazamento Aprendizado Lillo Magia Azul OU Lilás 207ml

R\$ **39,90** cada



Bichinhos para Banho Buba Animais Aquáticos Tubo

R\$ **46,90** cada



Brinquedo Buba Risque e Apague Com 6un

R\$ **18,90** cada



Kit Colher Colorida Buba com 5un

R\$ **35,90** cada



Kit Meias Infantil Adoleta Bebê Estampadas Menina OU Menina com 2 Pares

R\$ **34,90** cada



Meias Infantil Adoleta Bebê Divertida Antiderrapante Menina OU Menina

R\$ **27,90** cada



Seringa para lavagem Nasal Nosewash Tubarão OU Unicórnio 10ml

R\$ **29,90** cada



Cortador de Unha Unhex Merheje Baby Fauna Brasileira

R\$ **15,78** cada



Bomba Coletora de Leite Lillo Mamy Manual

R\$ **68,95** cada



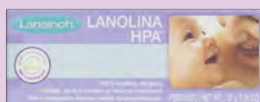
Bomba Tira-Leite Manual G-Tech Confort

R\$ **89,90** cada



Bomba Tira-Leite Manual Mercur

R\$ **36,90** cada



Pomada para Seios Lansinoh Lanolina HPA 30g

R\$ **69,90** cada

Creme Protetor Seios Ellamamy Lanolina 50g

R\$ **14,78** cada



Absorvente para Seios Cuidmais com 30un

R\$ **18,90** cada





Confeito de Chocolate M&M's Sabores 120g/148g

R\$ **12,95** cada



Confeito de Chocolate Mini M&M's 35g/45g

R\$ **5,50** cada

E PAGUE: R\$ **4,00** cada



Chocolate Kinder Bueno Original OU White 43g

R\$ **9,95** cada



Choc Hersheys Ao Leite Com Biscoito 77g

R\$ **6,78** cada

LEVE OU MAIS  
E PAGUE: R\$ **4,75** cada

Chocolate Hershey's Special Dark Aerado 60% Cacau 85g

R\$ **9,95** cada



LEVE OU MAIS  
E PAGUE: R\$ **8,78** cada



Chocolate Hersheys Chocotubes Cookies Creme 25g

R\$ **5,95** cada

LEVE OU MAIS  
E PAGUE: R\$ **2,75** cada



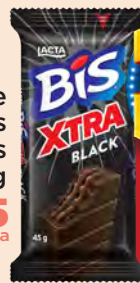
Chocolate Lacta Sabores 80g/90g

R\$ **6,95** cada

LEVE OU MAIS  
E PAGUE: R\$ **4,75** cada

Chocolate Lacta Bis Xtra Sabores 45g

R\$ **4,75** cada



LEVE OU MAIS  
E PAGUE: R\$ **3,50** cada



Chocolate Snickers Sabores 42g/45g

R\$ **4,75** cada

LEVE OU MAIS  
E PAGUE: R\$ **3,50** cada



Chocolate Trento Sabores 30g/32g

R\$ **3,75** cada

LEVE OU MAIS  
E PAGUE: R\$ **3,00** cada

LEVE OU MAIS  
E PAGUE: R\$ **4,50** cada



Alfajor Chocolate Preto com Doce de Leite Carmela 50g

R\$ **6,95** cada



Torrone Montevergine 90g

R\$ **5,95** cada

LEVE OU MAIS  
E PAGUE: R\$ **4,50** cada



Bala Halls Sabores 28g

R\$ **2,75** cada

LEVE OU MAIS  
E PAGUE: R\$ **1,75** cada

LEVE OU MAIS  
E PAGUE: R\$ **2,50** cada



Chicletes Trident Sabores 8g

R\$ **3,00** cada

Pastilhas Valda Friends Sabores Sachê 25g

R\$ **5,95** cada







# Mercearia



Snack Club Social Sabores 68g

R\$ 7,95 cada

Biscoito Recheado Oreo Sabores 90g

R\$ 4,75 cada



E PAGUE: R\$ 3,75 cada

Chocolate Minis M&M's ao Leite Tubo 45g

R\$ 5,50 cada



E PAGUE: R\$ 4,00 cada



Chocolate Disqueti Amendoim 39g/40g

R\$ 3,50 cada



E PAGUE: R\$ 2,75 cada

Bala de Gelatina Haribo Sabores 80g/90g/100g

R\$ 7,78 cada



E PAGUE: R\$ 5,00 cada

Bala Tic Tac Menta 49g

R\$ 4,00 cada



E PAGUE: R\$ 3,00 cada

Biscoito Bauducco Choco Biscuit Sabores 80g

R\$ 7,78 cada



E PAGUE: R\$ 5,95 cada

Pão de Forma Tradicional Bauducco 400g

R\$ 6,95 cada



Biscoito Recheado Bauducco 65g

R\$ 3,00 cada



E PAGUE: R\$ 2,50 cada

Biscoito Cookies Bauducco Sabores 96g/100g

R\$ 7,95 cada



Bolinho Bauducco 40g

R\$ 2,50 cada



E PAGUE: R\$ 2,00 cada



Waffer Bauducco 140g

R\$ 4,75 cada



Compre também no site [farmaciasnissei.com.br](http://farmaciasnissei.com.br)

# Bebidas e Sorvetes



Refrigerante  
Coca-Cola  
Sem Açúcar  
2L  
R\$ **11,95**  
cada



**LEVE  
OU  
MAIS**  
E PAGUE:  
R\$ **8,95**  
cada

Refrigerante  
Fanta, Kwat  
e Sprite  
Sabores 2L  
R\$ **10,95**  
cada



**LEVE  
OU  
MAIS**  
E PAGUE:  
R\$ **7,95**  
cada

Refrigerante  
Guaraná  
Antarctica  
2L  
R\$ **6,95**  
cada



Refrigerante  
Cini Guaraná  
2 Litros  
R\$ **5,50**  
cada

**LEVE  
OU  
MAIS**  
E PAGUE:  
R\$ **4,75**  
cada



Energético  
Monster  
Sabores  
473ml  
R\$ **9,95**  
cada



**LEVE  
OU  
MAIS**  
E PAGUE:  
R\$ **8,95**  
cada

Energético Baly  
Sabores 473ml  
R\$ **6,95**  
cada



**LEVE  
OU  
MAIS**  
E PAGUE:  
R\$ **5,95**  
cada

Energético  
Baly Kids  
Sabores  
220ml  
R\$ **5,95**  
cada



**LEVE  
OU  
MAIS**  
E PAGUE:  
R\$ **5,75**  
cada

Isotônico  
Powerade  
Sabores  
500ml  
R\$ **5,95**  
cada



**LEVE  
OU  
MAIS**  
E PAGUE:  
R\$ **5,00**  
cada

Refrigerante Lata  
Fanta e Kwat  
Sabores 350ml  
R\$ **5,95**  
cada



**LEVE  
OU  
MAIS**  
E PAGUE:  
R\$ **3,00**  
cada

Refrigerante  
Coca-Cola Sem  
Açúcar Lata  
350ml  
R\$ **5,95**  
cada



**LEVE  
OU  
MAIS**  
E PAGUE:  
R\$ **3,50**  
cada

Suco  
Natural One  
Sabores  
900ml  
R\$ **12,95**  
cada



Água  
de Coco  
Sococo  
330ml  
R\$ **5,95**  
cada



**LEVE  
OU  
MAIS**  
E PAGUE:  
R\$ **5,50**  
cada

Bebida Láctea  
3 Corações  
Cappuccino  
Pronto Power  
Whey Cafeína  
260ml  
R\$ **15,78**  
cada



**LEVE  
OU  
MAIS**  
E PAGUE:  
R\$ **9,95**  
cada

Sorvete Nestlé  
Tradicional  
Sabores 1,5L  
R\$ **19,95**  
cada



Picolé Lacta  
Sabores 68g/69g  
R\$ **12,90**  
cada



Picolé Mega  
Clássico Baunilha  
Nestlé 73g  
R\$ **12,90**  
cada



Picolé Nestlé  
Sabores 61g/74g  
R\$ **12,90**  
cada

Sorvete Nestlé  
Cone Kit Kat 68g  
R\$ **11,95**  
cada







# Saúdaveis

Pasta de Amendoim Dr. Peanut Sabores 600g/650g

R\$ **49,95** cada



Kit Adoçante Líquido Zero Cal 100ml Embalagem com 2un

R\$ **16,95** cada



Bebida Láctea Piracanjuba Whey Sabores 23g

R\$ **9,95** cada



E PAGUE: R\$ **7,95** cada



Barra Nutrata Yopro Sabores 55g

R\$ **8,95** cada



Chocolate Vitao Viccio Roll Zero 30g

R\$ **5,95** cada



Barra de Proteína Nutry Crispy Protein Sabores 30g

R\$ **6,00** cada



E PAGUE: R\$ **5,00** cada

Barra de Cereal Pinati Double Sabores 35g

R\$ **5,95** cada



E PAGUE: R\$ **4,50** cada



Barra de Proteína Probiótica Whey Bar Low Carb Sabores 40g

R\$ **6,95** cada



E PAGUE: R\$ **5,00** cada



Barra Nutrata Whey Grego Sabores 40g

R\$ **9,95** cada



E PAGUE: R\$ **6,95** cada

Chocolate Vitao Marcante Sabores 70g

R\$ **9,95** cada



Biscoito de Polvilho Good+ Original 65g

R\$ **7,90** cada



E PAGUE: R\$ **6,95** cada

Salgadinho Good+ Sabores 35g

R\$ **4,75** cada



E PAGUE: R\$ **4,55** cada



Torrada Integral Bauducco 142g

R\$ **5,50** cada



E PAGUE: R\$ **5,00** cada



Pão de Forma Fatiado Integral Visconti 400g

R\$ **8,95** cada



E PAGUE: R\$ **5,00** cada

Energético Vivamil 10 Comprimidos

R\$ **22,90** cada



Biscoito Belvita Sabores 75g

R\$ **6,78** cada



E PAGUE: R\$ **5,00** cada

Gel Energético Probiótica Carb Up Açai e Guaraná 30g

R\$ **5,50** cada



Guaramil 60ml

R\$ **8,90** cada





Ventilador  
Britânia 2 em 1  
BVT400  
Maxx Force  
127V/220V



À vista por:  
R\$ **199,95** cada  
ou 2X s/juros de  
R\$ **99,98** cada

Cacheador Philco  
Advance PEC11  
Ion Tourmaline  
Bivolt



À vista por:  
R\$ **169,90** cada  
ou 2X s/juros de  
R\$ **84,95** cada

Escova Secadora  
Britânia BEC07R  
Soft 4 em 1 Bivolt



À vista por:  
R\$ **188,95** cada  
ou 2X s/juros de  
R\$ **94,48** cada

Grill e  
Sanduicheira  
Britânia Crome  
Inox 127V/220V



À vista por:  
R\$ **139,95** cada  
ou 2X s/juros de  
R\$ **69,95** cada



Secador de  
Cabelos Philco  
Titanium Travel  
Bivolt

À vista por:  
R\$ **99,95** cada  
ou 2X s/juros de  
R\$ **49,98** cada



Castelo de Brinquedo  
Polibrinç com  
Acessórios e Bonecos

R\$ **74,90** cada

Pista De Trem  
Vintage Train  
Brinquedo de  
Plastico



R\$ **69,90** cada



Maquiagem  
Infantil Kit  
Makebrinç

R\$ **59,95** cada

Barbie Fashion  
Boneca Mattel

R\$ **39,95** cada



Boneca De  
Brinquedo  
Turma da  
Manu

R\$ **19,95** cada



Kit Miçanga  
Pulseira  
Pretty  
Love Bijou  
Infantil

R\$ **19,95** cada



Brinquedo Super  
Truck Caminhão  
Com Trator Farm

R\$ **39,95** cada

Onibus Voyager  
Bus 12,5 Cm  
Sortido

R\$ **34,95** cada



Brinquedo  
Educativo  
Blocolandia  
Super Truck

R\$ **29,90** cada



Carrinho  
Polibrinç De  
Controle Remoto

R\$ **34,90** cada



Brinquedo Hot  
Wheels com 2un

R\$ **32,90** cada



Brinquedo  
Pais&Filhos  
Caiu Perdeu em  
Madeira

R\$ **26,95** cada







Nexgard Antipulgas E Carrapatos Para Cães De 4,1 A 10Kg 3 Tabletes



À vista por: R\$ 238,95 cada ou 5X s/juros de R\$ 47,79 cada

Antipulgas Zoetis Simparic 120 mg para Cães 40,1 á 60 Kg 1 Comprimido



À vista por: R\$ 129,78 cada ou 2X s/juros de R\$ 64,89 cada

Nexgard Spectra Antipulgas E Carrapatos Para Cães De 2 A 3,5Kg, Marrom



R\$ 87,95 cada

Tapete Higiénico Confort Pads 55x60cm com 30un



R\$ 67,78 cada

Tapete Higiénico para Cães Chalesco Bamboo Comfort com 7un



R\$ 21,95 cada



Pelucia Polvo Colorido N°2 R\$ 22,95 cada



Brinquedo Chalesco Ratinho de Corda Grande para Gatos R\$ 22,95 cada

Ração para Gatos Purina Friskies Mix de Carnes 1Kg



R\$ 19,95 cada

Ração Dog Chow para Cães Filhotes de Raças Pequenas Sabor Frango e Arroz 1Kg

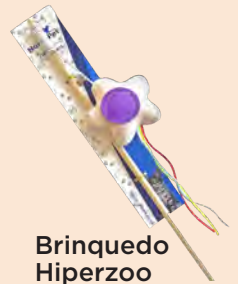


R\$ 19,95 cada

Ração Telo Cat Adulto Carne e Cereais 1kg



R\$ 9,95 cada



Brinquedo Hiperzoo Varinha Estrela Rosa R\$ 14,95 cada

Papel Higiénico Personal Vip Folha Dupla Neutro 30m Leve 12 Pague 11



R\$ 19,95 cada

Pilha Panasonic Alcaína Pequena AAA com 4un



R\$ 8,95 cada

Pilha Alcalina Panasonic Pequena SM AA com 2un



R\$ 6,95 cada

Cabo Iphone Brixbox Red Lightning 8 Pinos 2 Metros



R\$ 76,95 cada

Bloqueador de Odor Sanitário Freecô Original 60ml



R\$ 17,78 cada

Cola Super Bonder Power Flex Gel 2g



R\$ 10,95 cada

# Gripe, Resfriados e Antialérgicos



Antialérgico  
Allegra Pediátrico  
Copinho OU  
Seriga 6mg/ml  
150ml  
R\$ **79,90** cada



Antialérgico  
Polaramine 120ml  
R\$ **31,90** cada



Antialérgico  
Fexx 120mg 10  
Comprimidos  
R\$ **32,90** cada



Antigripal  
Benegrip 12  
Comprimidos  
R\$ **24,90** cada



Antigripal  
Resfenol 20  
Cápsulas  
R\$ **15,90** cada



Decongex Plus  
Gotas 20ml  
R\$ **15,90** cada



Pastilhas Benalet  
Mel e Limão  
ou Menta  
12un  
R\$ **38,90** cada



Pastilhas Flogoral  
Sabores 12un  
R\$ **15,90** cada



Analgésico e  
Anti-Inflamatório  
Pastilhas Ciflogex  
Sabores 12  
Pastilhas  
R\$ **12,90** cada



Xarope Melagrião  
com Guaco 150ml  
R\$ **19,90** cada



Xarope  
Expec  
120ml  
R\$ **26,90** cada



Spray Própolis  
Apis Vida  
Sabores 30ml  
R\$ **10,90** cada



## SE PERSISTIREM OS SINTOMAS, O MÉDICO DEVERÁ SER CONSULTADO

CADA PARA MENORES DE 6 ANOS. OS SABORES LARANJA, MEL-LIMÃO, MENTA-LIMÃO E CEREJA CONTÉM AÇÚCAR. OS SABORES MENTA-LIMÃO DIET, MENTA-LIMÃO E MEL-LIMÃO CONTÊM O CORANTE AMARELO DE TARTRAZINA QUE PODE CAUSAR REAÇÕES DE NATUREZA ALÉRGICA, ENTRE AS QUAIS ASMA BRÔNQUICA, ESPECIALMENTE EM PESSOAS ALÉRGICAS AO ÁCIDO ACETILSALICÍLICO. FEXX 10CP: PRINCÍPIO ATIVO: CLORIDRATO DE FEXOFENADINA. REG MS/ANVISA: 10481014. INDICAÇÕES: RINITE ALÉRGICA INCLUINDO ESPÍRROS, OBSTRUÇÃO NASAL; PRURIDO NO NARIZ, NO PALATO, NA GARGANTA E NOS OLHOS; CONJUNTIVITE ALÉRGICA COM SINTOMAS DE LACRIMEJAMENTO E VERMELHIDÃO DOS OLHOS; FEBRE DO FENO (CAUSADA PELO PÓLEN DE ALGUMAS PLANTAS); ALÉRGICAS DA PELE COMO OS DA URTICÁRIA (ERUPÇÕES AVERMELHADAS NA PELE QUE CAUSAM COCEIRA). CONTRA INDICAÇÃO: NÃO DEVE SER UTILIZADO EM CASO DE ALERGIA AOS COMPONENTES DA FÓRMULA. ESTE MEDICAMENTO É CONTRAINDICADO PARA MENORES DE 12 ANOS. ESTE MEDICAMENTO NÃO DEVE SER UTILIZADO POR MULHERES GRÁVIDAS SEM ORIENTAÇÃO MÉDICA OU DO CIRURGIÃO-DENTISTA. XAROPE HEDRA EXPEC 100ML - PRINCÍPIO ATIVO: HEDERA HELIX L. REG MS/ANVISA: 1677303780020. INDICAÇÃO: INDICADO COMO EXPECTORANTE EM CASOS DE TOSSSE PRODUTIVA, AGRAVAMENTO DOS SINTOMAS RESPIRATÓRIOS. CONTRAINDICAÇÃO: NÃO DEVE SER USADO EM CASOS DE HIPERSENSIBILIDADE A QUALQUER COMPONENTE DA FÓRMULA, A PACIENTES SENSÍVEIS AO IODO OU QUE APRESENTAM INSUFICIÊNCIA RESPIRATÓRIA, QUALQUER QUE SEJA O GRAU, AFECÇÕES HEPÁTICAS E RENAIS GRAVES. RESFENOL 20 CÁPSULAS HERTZ - PRINCÍPIO ATIVO: PARACETAMOL + MALEATO DE CLORFENIRAMINA + CLORIDRATO DE FENILEFRINA. REG MS/ANVISA: 1068901350197. INDICAÇÃO: RESFENOL® É INDICADO NO TRATAMENTO DOS SINTOMAS DE GRIPE E RESFRIADOS. RESFENOL® É DESTINADO AO ALÍVIO DA CONGESTÃO NASAL, CORIZA, FEBRE, DOR DE CABEÇA E DORES MUSCULARES PRESENTES NOS ESTADOS GRIPIAIS. CONTRAINDICAÇÃO: HIPERSENSIBILIDADE AOS COMPONENTES DA FÓRMULA. RESFENOL® É CONTRAINDICADO PARA PACIENTES COM HIPERSENSIBILIDADE AOS COMPONENTES DA FÓRMULA, PRESSÃO ALTA, DOENÇA CARDÍACA, DIABETES, GLAUCOMA, HIPERTROFIA DA PRÓSTATA, DOENÇA RENAL CRÔNICA, INSUFICIÊNCIA HEPÁTICA GRAVE, DISFUNÇÃO TIREOIDEANA, GRAVIDEZ E LACTAÇÃO SEM CONTROLE MÉDICO. ESTE MEDICAMENTO NÃO DEVE SER UTILIZADO POR MULHERES GRÁVIDAS SEM ORIENTAÇÃO MÉDICA OU DO CIRURGIÃO-DENTISTA. ALLEGRA SUSPENSÃO ORAL - PRINCÍPIO ATIVO: CLORIDRATO DE FEXOFENADINA. REG MS/ANVISA: 183260359. INDICAÇÃO: RINITE ALÉRGICA INCLUINDO ESPÍRROS, OBSTRUÇÃO NASAL; PRURIDO NO NARIZ, NO PALATO, NA GARGANTA E NOS OLHOS; CONJUNTIVITE ALÉRGICA COM SINTOMAS DE LACRIMEJAMENTO E VERMELHIDÃO DOS OLHOS; FEBRE DO FENO (CAUSADA PELO PÓLEN DE ALGUMAS PLANTAS); ALÉRGICAS DA PELE COMO OS DA URTICÁRIA (ERUPÇÕES AVERMELHADAS NA PELE QUE CAUSAM COCEIRA). CONTRA INDICAÇÃO: NÃO DEVE SER UTILIZADO EM CASO DE ALERGIA AOS COMPONENTES DA FÓRMULA. ESTE MEDICAMENTO É CONTRAINDICADO PARA MENORES DE 2 ANOS DE IDADE PARA RINITE ALÉRGICA SAZONAL E MENORES DE 6 MESES DE IDADE PARA URTICÁRIA IDIOPÁTICA CRÔNICA. EM CRIANÇAS ABAIXO DE 6 ANOS DE IDADE QUE APRESENTAM ALÉRGICAS DE PELE RECOMENDA-SE CONSULTAR O SEU MÉDICO, CASO OS SINTOMAS PERSISTAM. ESTE MEDICAMENTO NÃO DEVE SER UTILIZADO POR MULHERES GRÁVIDAS SEM ORIENTAÇÃO MÉDICA OU DO CIRURGIÃO-DENTISTA. ALLEGRA SUSPENSÃO ORAL - PRINCÍPIO ATIVO: CLORIDRATO DE FEXOFENADINA. REG MS/ANVISA: 10481014. INDICAÇÃO: ALÍVIO DA TOSSSE, TOSSSE SECA OU TOSSSE PRODUTIVA. CONTRA INDICAÇÃO: NÃO DEVE SER USADO POR PACIENTES COM HIPERSENSIBILIDADE CONHECIDA AOS COMPONENTES DA FÓRMULA. NÃO SE RECOMENDA O USO DO MELAGRIÃO® XAROPE EM CASOS DE INFLAMAÇÃO DO ESTÔMAGO, ÚLCERAS GÁSTRICAS E INTESTINAIS, DOENÇA RENAL INFLAMATÓRIA, DEFICIÊNCIA DA ATIVIDADE DA TIREÓIDE, PROBLEMAS CARDÍACOS E COM PRESSÃO SANGÜÍNEA MUITO BAIXA. ESTE MEDICAMENTO É CONTRAINDICADO PARA MENORES DE 2 ANOS. ESTE MEDICAMENTO É CONTRAINDICADO PARA USO POR MULHERES GRÁVIDAS SEM ORIENTAÇÃO MÉDICA OU DO CIRURGIÃO-DENTISTA. STREPSILUS PASTILHA - PRINCÍPIO ATIVO: FLURBIPROFENO SÓDICO. REG MS/ANVISA: 17390003. INDICAÇÃO: STREPSILUS® PASTILHAS É INDICADO PARA A INFLAMAÇÃO DA GARGANTA, PROPORCIONANDO ALÍVIO SINTOMÁTICO POR ATÉ 3 HORAS. CONTRA INDICAÇÃO: HIPERSENSIBILIDADE AO FLURBIPROFENO OU A QUALQUER COMPONENTE DA FÓRMULA; ESTE MEDICAMENTO É CONTRAINDICADO PARA MENORES DE 12 ANOS. ESTE MEDICAMENTO NÃO DEVE SER UTILIZADO POR MULHERES GRÁVIDAS OU LACTANTES SEM ORIENTAÇÃO MÉDICA OU DO CIRURGIÃO-DENTISTA. BENEGRIP - PRINCÍPIO ATIVO: DIPHENORA MONOHIDRATADA+MALEATO DE CLORFENIRAMINA+CAFEINA MS: 17817.0092. INDICAÇÃO: PARA O ALÍVIO DOS SINTOMAS DECORRENTES DAS GRIPE E RESFRIADOS, COMO DORES DE CABEÇA, FEBRE E PROCESSOS ALÉRGICOS. CONTRA INDICAÇÃO: EM CASOS DE HIPERSENSIBILIDADE A QUALQUER UM DOS COMPONENTES DA FÓRMULA. PACIENTES COM PRESENÇA DE ÚLCERA GASTRODUDENAL, NÃO DEVEM FAZER DESTE MEDICAMENTO. ESTE MEDICAMENTO É CONTRAINDICADO PARA MENORES DE 12 ANOS. ESTE MEDICAMENTO NÃO DEVE SER UTILIZADO POR MULHERES GRÁVIDAS SEM ORIENTAÇÃO MÉDICA OU DO CIRURGIÃO-DENTISTA. DURANTE O TRATAMENTO, O PACIENTE NÃO DEVE DIRIGIR VEÍCULOS OU OPERAR MÁQUINAS, POIS SUA HABILIDADE E ATENÇÃO PODEM ESTAR PREJUDICADAS. POLARAMINE LIQUÍDUO 120ML - PRINCÍPIO ATIVO: MALEATO DE DEXCLORETAMINA. REG MS/ANVISA: 17817.0810041. INDICAÇÃO: TRATAMENTO DE ALERGIA, PRURIDO, RINITE ALÉRGICA, URTICÁRIA, PICADA DE INSETO, CONJUNTIVITE ALÉRGICA, DERMATITE ATÓPICA E ECZEMAS ALÉRGICOS. CONTRA INDICAÇÃO: HIPERSENSIBILIDADE AOS COMPONENTES DA FÓRMULA OU A OUTROS ANTI-HISTAMÍNICOS DE ESTRUTURA QUÍMICA SIMILAR. NÃO DEVE SER USADO EM PREMATUROS OU RECÉM-NASCIDOS E EM PACIENTES QUE ESTÃO FAZENDO USO DE INIBIDORES DA MONOAMINOXIDASE (IMAO), DURANTE O TRATAMENTO, O PACIENTE NÃO DEVE DIRIGIR VEÍCULOS OU OPERAR MÁQUINAS, POIS SUA HABILIDADE E ATENÇÃO PODEM ESTAR PREJUDICADAS. ESTE MEDICAMENTO NÃO DEVE SER UTILIZADO POR MULHERES GRÁVIDAS SEM ORIENTAÇÃO MÉDICA OU DO CIRURGIÃO-DENTISTA. FLOGORAL PASTILHA CEREJA - 12 UNIDADES - PRINCÍPIO ATIVO: CLORIDRATO DE BENZIDAMINA. REG MS/ANVISA: 1057303100041. INDICAÇÃO: TRATAMENTO DE PROCESSOS INFLAMATÓRIOS E DOLOROSOS DA BOCA E GARGANTA PORQUE APRESENTA PROPRIEDADES ANTIINFLAMATÓRIA, ANALGÉSICA E ANESTÉSICA. CONTRA INDICAÇÃO: HIPERSENSIBILIDADE AOS COMPONENTES DA FÓRMULA. ESTE MEDICAMENTO É CONTRAINDICADO PARA MENORES DE 6 ANOS E NÃO DEVE SER UTILIZADO POR MULHERES GRÁVIDAS SEM ORIENTAÇÃO MÉDICA OU DO CIRURGIÃO-DENTISTA. DECONGEX PLUS - PRINCÍPIO ATIVO: MALEATO DE BRONFENIRAMINA + CLORIDRATO DE FENILEFRINA. REG MS/ANVISA: 1057303100011. INDICAÇÃO: CONTROLAR E REDUZIR OS SINTOMAS RELACIONADOS A GRIPE, AO RESFRIADO, À RINITE E À SINUSITE (DOENÇA QUE AFETA AS CAVIDADES EXISTENTES AO REDOR DO NARIZ), ALÉM DE DIMINUIR O EXCESSO DE CORIZA. CONTRA INDICAÇÃO: ALERGIA A QUALQUER DOS COMPONENTES DE SUA FÓRMULA. DECONGEX PLUS É CONTRAINDICADO EM PACIENTES CARDÍACOS, COM PRESSÃO ALTA GRAVE, ARRITMIAS CARDÍACAS, GLAUCOMA, HIPERTENSÃO SISTÓLICA E/OU COM OUTROS DISTÚRBIOS CIRCULATORIOS. DURANTE O TRATAMENTO, VOCE DEVE EVITAR DIRIGIR VEÍCULOS OU OPERAR MÁQUINAS, POIS SUA HABILIDADE E ATENÇÃO PODEM ESTAR PREJUDICADAS. ESTE MEDICAMENTO NÃO DEVE SER UTILIZADO POR MULHERES GRÁVIDAS SEM ORIENTAÇÃO MÉDICA OU DO CIRURGIÃO-DENTISTA. AS PASTILHAS BENALET CONTÊM CLORIDRATO DE DIFENDRAMINA, UM POTENTE ANTIALÉRGICO QUE DIMINUI A SENSATAÇÃO DE IRRITAÇÃO DA GARGANTA E FARINGE, INIBE O REFLEXO DA TOSSSE E ALÍVIA O PROCESSO INFLAMATÓRIO LOCAL. ATUA TAMBÉM MELHORANDO A CONGESTÃO NASAL E DOS BRÔNQUOS, O CITRATO DE SÓDIO E O CLÓRETO DE AMÔNIO ATUAM COMO EXPECTORANTES, COMO EXPECTORANTES, FLUIDIFICANDO AS SECREÇÕES, AUXILIANDO NA PASSEAGEM DO AR PELAS VIAS AÉREAS. O INÍCIO DE AÇÃO OCORRE ENTRE 1 E 2 HORAS APÓS ADMINISTRAÇÃO ORAL. ESTE MEDICAMENTO É INDICADO COMO AUXILIAR NO TRATAMENTO DE SINTOMAS, TAIS COMO TOSSSE, IRRITAÇÃO DA GARGANTA E FARINGITE, PROVOCADOS POR COMPLICAÇÕES DAS VIAS AÉREAS SUPERIORES. MODO DE USO: AS PASTILHAS NÃO DEVEM SER MASTIGADAS OU ENGOLIDAS E SIM DISSOLVIDAS LENTAMENTE NA BOCA. COMO ESTE MEDICAMENTO PODE CAUSAR SONOLÊNCIA, NÃO SE DEVE EXCEDER O MÁXIMO DE 2 PASTILHAS POR HORA E 8 PASTILHAS POR DIA.

PASTILHAS CIFLOGEX SABORES COM 12 - PRINCÍPIO ATIVO: CLORIDRATO DE BENZIDAMINA. REG MS/ANVISA: 1438100800376. INDICAÇÃO: CIFLOGEX® É DESTINADO AO TRATAMENTO DE PROCESSOS INFLAMATÓRIOS E DOLOROSOS DA BOCA E GARGANTA PORQUE APRESENTA PROPRIEDADES ANTI-INFLAMATÓRIA, ANALGÉSICA E ANESTÉSICA. CONTRA-INDICAÇÃO: HIPERSENSIBILIDADE AOS COMPONENTES DA FÓRMULA, EVITAR O USO DURANTE A GRAVIDEZ. CONTRA-INDICAÇÃO: HIPERSENSIBILIDADE AOS COMPONENTES DA FÓRMULA, PRESSÃO ALTA, DOENÇA CARDÍACA, DIABETES, GLAUCOMA, HIPERTROFIA DA PRÓSTATA, DOENÇA RENAL CRÔNICA, INSUFICIÊNCIA HEPÁTICA GRAVE, DISFUNÇÃO TIREOIDEANA, GRAVIDEZ E LACTAÇÃO SEM CONTROLE MÉDICO. ESTE MEDICAMENTO NÃO DEVE SER UTILIZADO POR MULHERES GRÁVIDAS SEM ORIENTAÇÃO MÉDICA OU DO CIRURGIÃO-DENTISTA. ALLEGRA SUSPENSÃO ORAL - PRINCÍPIO ATIVO: CLORIDRATO DE FEXOFENADINA. REG MS/ANVISA: 183260359. INDICAÇÃO: RINITE ALÉRGICA INCLUINDO ESPÍRROS, OBSTRUÇÃO NASAL; PRURIDO NO NARIZ, NO PALATO, NA GARGANTA E NOS OLHOS; CONJUNTIVITE ALÉRGICA COM SINTOMAS DE LACRIMEJAMENTO E VERMELHIDÃO DOS OLHOS; FEBRE DO FENO (CAUSADA PELO PÓLEN DE ALGUMAS PLANTAS); ALÉRGICAS DA PELE COMO OS DA URTICÁRIA (ERUPÇÕES AVERMELHADAS NA PELE QUE CAUSAM COCEIRA). CONTRA INDICAÇÃO: NÃO DEVE SER UTILIZADO EM CASO DE ALERGIA AOS COMPONENTES DA FÓRMULA. ESTE MEDICAMENTO É CONTRAINDICADO PARA MENORES DE 2 ANOS DE IDADE PARA RINITE ALÉRGICA SAZONAL E MENORES DE 6 MESES DE IDADE PARA URTICÁRIA IDIOPÁTICA CRÔNICA. EM CRIANÇAS ABAIXO DE 6 ANOS DE IDADE QUE APRESENTAM ALÉRGICAS DE PELE RECOMENDA-SE CONSULTAR O SEU MÉDICO, CASO OS SINTOMAS PERSISTAM. ESTE MEDICAMENTO NÃO DEVE SER UTILIZADO POR MULHERES GRÁVIDAS SEM ORIENTAÇÃO MÉDICA OU DO CIRURGIÃO-DENTISTA. ALLEGRA SUSPENSÃO ORAL - PRINCÍPIO ATIVO: CLORIDRATO DE FEXOFENADINA. REG MS/ANVISA: 10481014. INDICAÇÃO: ALÍVIO DA TOSSSE, TOSSSE SECA OU TOSSSE PRODUTIVA. CONTRA INDICAÇÃO: NÃO DEVE SER USADO POR PACIENTES COM HIPERSENSIBILIDADE CONHECIDA AOS COMPONENTES DA FÓRMULA. NÃO SE RECOMENDA O USO DO MELAGRIÃO® XAROPE EM CASOS DE INFLAMAÇÃO DO ESTÔMAGO, ÚLCERAS GÁSTRICAS E INTESTINAIS, DOENÇA RENAL INFLAMATÓRIA, DEFICIÊNCIA DA ATIVIDADE DA TIREÓIDE, PROBLEMAS CARDÍACOS E COM PRESSÃO SANGÜÍNEA MUITO BAIXA. ESTE MEDICAMENTO É CONTRAINDICADO PARA MENORES DE 2 ANOS. ESTE MEDICAMENTO É CONTRAINDICADO PARA USO POR MULHERES GRÁVIDAS SEM ORIENTAÇÃO MÉDICA OU DO CIRURGIÃO-DENTISTA. STREPSILUS PASTILHA - PRINCÍPIO ATIVO: FLURBIPROFENO SÓDICO. REG MS/ANVISA: 17390003. INDICAÇÃO: STREPSILUS® PASTILHAS É INDICADO PARA A INFLAMAÇÃO DA GARGANTA, PROPORCIONANDO ALÍVIO SINTOMÁTICO POR ATÉ 3 HORAS. CONTRA INDICAÇÃO: HIPERSENSIBILIDADE AO FLURBIPROFENO OU A QUALQUER COMPONENTE DA FÓRMULA; ESTE MEDICAMENTO É CONTRAINDICADO PARA MENORES DE 12 ANOS. ESTE MEDICAMENTO NÃO DEVE SER UTILIZADO POR MULHERES GRÁVIDAS OU LACTANTES SEM ORIENTAÇÃO MÉDICA OU DO CIRURGIÃO-DENTISTA. BENEGRIP - PRINCÍPIO ATIVO: DIPHENORA MONOHIDRATADA+MALEATO DE CLORFENIRAMINA+CAFEINA MS: 17817.0092. INDICAÇÃO: PARA O ALÍVIO DOS SINTOMAS DECORRENTES DAS GRIPE E RESFRIADOS, COMO DORES DE CABEÇA, FEBRE E PROCESSOS ALÉRGICOS. CONTRA INDICAÇÃO: EM CASOS DE HIPERSENSIBILIDADE A QUALQUER UM DOS COMPONENTES DA FÓRMULA. PACIENTES COM PRESENÇA DE ÚLCERA GASTRODUDENAL, NÃO DEVEM FAZER DESTE MEDICAMENTO. ESTE MEDICAMENTO É CONTRAINDICADO PARA MENORES DE 12 ANOS. ESTE MEDICAMENTO NÃO DEVE SER UTILIZADO POR MULHERES GRÁVIDAS SEM ORIENTAÇÃO MÉDICA OU DO CIRURGIÃO-DENTISTA. DURANTE O TRATAMENTO, O PACIENTE NÃO DEVE DIRIGIR VEÍCULOS OU OPERAR MÁQUINAS, POIS SUA HABILIDADE E ATENÇÃO PODEM ESTAR PREJUDICADAS. POLARAMINE LIQUÍDUO 120ML - PRINCÍPIO ATIVO: MALEATO DE DEXCLORETAMINA. REG MS/ANVISA: 17817.0810041. INDICAÇÃO: TRATAMENTO DE ALERGIA, PRURIDO, RINITE ALÉRGICA, URTICÁRIA, PICADA DE INSETO, CONJUNTIVITE ALÉRGICA, DERMATITE ATÓPICA E ECZEMAS ALÉRGICOS. CONTRA INDICAÇÃO: HIPERSENSIBILIDADE AOS COMPONENTES DA FÓRMULA OU A OUTROS ANTI-HISTAMÍNICOS DE ESTRUTURA QUÍMICA SIMILAR. NÃO DEVE SER USADO EM PREMATUROS OU RECÉM-NASCIDOS E EM PACIENTES QUE ESTÃO FAZENDO USO DE INIBIDORES DA MONOAMINOXIDASE (IMAO), DURANTE O TRATAMENTO, O PACIENTE NÃO DEVE DIRIGIR VEÍCULOS OU OPERAR MÁQUINAS, POIS SUA HABILIDADE E ATENÇÃO PODEM ESTAR PREJUDICADAS. ESTE MEDICAMENTO NÃO DEVE SER UTILIZADO POR MULHERES GRÁVIDAS SEM ORIENTAÇÃO MÉDICA OU DO CIRURGIÃO-DENTISTA. FLOGORAL PASTILHA CEREJA - 12 UNIDADES - PRINCÍPIO ATIVO: CLORIDRATO DE BENZIDAMINA. REG MS/ANVISA: 1057303100041. INDICAÇÃO: TRATAMENTO DE PROCESSOS INFLAMATÓRIOS E DOLOROSOS DA BOCA E GARGANTA PORQUE APRESENTA PROPRIEDADES ANTIINFLAMATÓRIA, ANALGÉSICA E ANESTÉSICA. CONTRA INDICAÇÃO: HIPERSENSIBILIDADE AOS COMPONENTES DA FÓRMULA. ESTE MEDICAMENTO É CONTRAINDICADO PARA MENORES DE 6 ANOS E NÃO DEVE SER UTILIZADO POR MULHERES GRÁVIDAS SEM ORIENTAÇÃO MÉDICA OU DO CIRURGIÃO-DENTISTA. DECONGEX PLUS - PRINCÍPIO ATIVO: MALEATO DE BRONFENIRAMINA + CLORIDRATO DE FENILEFRINA. REG MS/ANVISA: 1057303100011. INDICAÇÃO: CONTROLAR E REDUZIR OS SINTOMAS RELACIONADOS A GRIPE, AO RESFRIADO, À RINITE E À SINUSITE (DOENÇA QUE AFETA AS CAVIDADES EXISTENTES AO REDOR DO NARIZ), ALÉM DE DIMINUIR O EXCESSO DE CORIZA. CONTRA INDICAÇÃO: ALERGIA A QUALQUER DOS COMPONENTES DE SUA FÓRMULA. DECONGEX PLUS É CONTRAINDICADO EM PACIENTES CARDÍACOS, COM PRESSÃO ALTA GRAVE, ARRITMIAS CARDÍACAS, GLAUCOMA, HIPERTENSÃO SISTÓLICA E/OU COM OUTROS DISTÚRBIOS CIRCULATORIOS. DURANTE O TRATAMENTO, VOCE DEVE EVITAR DIRIGIR VEÍCULOS OU OPERAR MÁQUINAS, POIS SUA HABILIDADE E ATENÇÃO PODEM ESTAR PREJUDICADAS. ESTE MEDICAMENTO NÃO DEVE SER UTILIZADO POR MULHERES GRÁVIDAS SEM ORIENTAÇÃO MÉDICA OU DO CIRURGIÃO-DENTISTA. AS PASTILHAS BENALET CONTÊM CLORIDRATO DE DIFENDRAMINA, UM POTENTE ANTIALÉRGICO QUE DIMINUI A SENSATAÇÃO DE IRRITAÇÃO DA GARGANTA E FARINGE, INIBE O REFLEXO DA TOSSSE E ALÍVIA O PROCESSO INFLAMATÓRIO LOCAL. ATUA TAMBÉM MELHORANDO A CONGESTÃO NASAL E DOS BRÔNQUOS, O CITRATO DE SÓDIO E O CLÓRETO DE AMÔNIO ATUAM COMO EXPECTORANTES, COMO EXPECTORANTES, FLUIDIFICANDO AS SECREÇÕES, AUXILIANDO NA PASSEAGEM DO AR PELAS VIAS AÉREAS. O INÍCIO DE AÇÃO OCORRE ENTRE 1 E 2 HORAS APÓS ADMINISTRAÇÃO ORAL. ESTE MEDICAMENTO É INDICADO COMO AUXILIAR NO TRATAMENTO DE SINTOMAS, TAIS COMO TOSSSE, IRRITAÇÃO DA GARGANTA E FARINGITE, PROVOCADOS POR COMPLICAÇÕES DAS VIAS AÉREAS SUPERIORES. MODO DE USO: AS PASTILHAS NÃO DEVEM SER MASTIGADAS OU ENGOLIDAS E SIM DISSOLVIDAS LENTAMENTE NA BOCA. COMO ESTE MEDICAMENTO PODE CAUSAR SONOLÊNCIA, NÃO SE DEVE EXCEDER O MÁXIMO DE 2 PASTILHAS POR HORA E 8 PASTILHAS POR DIA.







**Analgésico Dorflex Relaxante Muscular 24 Comprimidos** R\$ **14,90** cada

**Analgésico Miorrelax 30 comprimidos** R\$ **12,90** cada



**Analgésico Doricin 36 Comprimidos** R\$ **14,90** cada



**Analgésico Ressaliv Dor 10 Comprimidos** R\$ **6,90** cada



**Analgésico Doralgina 20 Comprimidos** R\$ **11,90** cada



**Analgésico Neosaldina 30 Drágeas** R\$ **38,90** cada



**Analgésico Buscofem 400mg 10 Cápsulas** R\$ **26,90** cada



**Analgésico Advil 400mg 8 Cápsulas** R\$ **19,90** cada



**Analgésico Anador 1g 10 Comprimidos** R\$ **13,90** cada



**Analgésico Novalgina 1g 10 Comprimidos** R\$ **17,90** cada



**Analgésico e Antitérmico Ibupril 400mg Teuto 10 Cápsulas** R\$ **12,90** cada

**Analgésico e Antitérmico Dipirona Monodratada 1g EMS 10 Comprimidos** R\$ **12,90** cada



## SE PERSISTIREM OS SINTOMAS, O MÉDICO DEVERÁ SER CONSULTADO

DIPIRONA SÓDICA 1GR 10 COMPRIMIDOS EMS- PRINCÍPIO ATIVO: DIPIRONA. REG MS/ANVISA: 1023513910020. INDICAÇÃO: ESTE MEDICAMENTO É INDICADO COMO ANALGÉSICO (PARA DOR) E ANTITÉRMICO (PARA FEBRE). CONTRAINDICAÇÃO: HIPERSENSIBILIDADE AOS COMPONENTES DA FÓRMULA. NÃO USE ESTE MEDICAMENTO DURANTE A GRAVIDEZ E EM CRIANÇAS MENORES DE TRÊS(3) MESES DE IDADE. DORALGINA 20 DRÁGEAS - PRINCÍPIO ATIVO: DIPIRONA + ISOMETEPTENO + CAFEÍNA. REG MS/ANVISA: 1558403800012. INDICAÇÃO: ANALGÉSICO E ANTIESPASMÓDICO, INDICADO PARA O TRATAMENTO DE DIVERSOS TIPOS DE DOR DE CABEÇA, INCLUINDO ENXAQUECAS OU PARA O TRATAMENTO DE CÓLICAS. CONTRAINDICAÇÃO: HIPERSENSIBILIDADE AOS COMPONENTES DA FÓRMULA. NÃO USAR ESSE MEDICAMENTO EM CRISES DE HIPERTENSÃO ARTERIAL. NÃO USE ESTE MEDICAMENTO DURANTE A GRAVIDEZ. ESTE MEDICAMENTO É CONTRAINDICADO PARA MENORES DE 12 ANOS. DORICIN 36 COMPRIMIDOS - PRINCÍPIO ATIVO: DIPIRONA MONODRATADA, CITRATO DE ORFENADRINA E CAFEÍNA. REG MS/ANVISA: 1023500720211. INDICAÇÃO: DORICIN É INDICADO NO ALÍVIO DA DOR ASSOCIADA A CONTRATURAS MUSCULARES, INCLUINDO DOR DE CABEÇA TENSIONAL. CONTRAINDICAÇÃO: HIPERSENSIBILIDADE AOS DEMAIS COMPONENTES DA FÓRMULA. DEVEM SER OBSERVADAS PRECAUÇÕES RECOMENDADAS PELO SEU MÉDICO. ESTE MEDICAMENTO NÃO DEVE SER UTILIZADO POR MULHERES GRÁVIDAS SEM ORIENTAÇÃO MÉDICA. INFORME IMEDIATAMENTE SEU MÉDICO EM CASO DE SUSPEITA DE GRAVIDEZ. TODO MEDICAMENTO DEVE SER MANTIDO FORA DO ALCANCE DE CRIANÇAS. IBUPRIL - PRINCÍPIO ATIVO: IBUPROFENO. REG MS/ANVISA: 103700076. INDICAÇÃO: TEM AÇÃO CONTRA A INFLAMAÇÃO (REAÇÃO DE DEFESA DO ORGANISMO A UMA AGRSSÃO) DOR E FEBRE. CONTRAINDICAÇÃO: NÃO DEVE SER UTILIZADO EM PACIENTES: (I) COM HIPERSENSIBILIDADE (ALERGIA) AO IBUPROFENO, A QUALQUER COMPONENTE DA FÓRMULA OU A OUTROS ANTI-INFLAMATÓRIOS NÃO ESTEROIDIAIS. ESTE MEDICAMENTO NÃO DEVE SER UTILIZADO POR MULHERES GRÁVIDAS SEM ORIENTAÇÃO MÉDICA OU DO CIRURGIÃO-DENTISTA. ADVIL 400MG 8 CAPSULAS - PRINCÍPIO ATIVO: IBUPROFENO. REG MS/ANVISA: 1010703470151. INDICAÇÃO: DOR DE CABEÇA; DOR NAS COSTAS; DOR MUSCULAR; ENXAQUECA; CÓLICA MENSTRUAL; DE GRIPE E RESFRIADOS COMUNS; DOR DE ARTRITE; DOR DE DENTE. CONTRAINDICAÇÃO: NÃO USAR ESTE MEDICAMENTO SE HOUVER HISTÓRIA ANTERIOR DE ALERGIA AO IBUPROFENO OU A QUALQUER COMPONENTE DA FÓRMULA, AO ÁCIDO ACETILSALICÍLICO OU A QUALQUER ANTI-INFLAMATÓRIO NÃO ESTEROIDAL (AINE), NÃO DEVE SER USADO POR PESSOAS COM HISTÓRIA PREVIA OU ATUAL DE ÚLCERA GASTRODUODENAL (DO ESTÔMAGO OU DUODENO) OU SANGRAMENTO GASTRINTESTINAL. NÃO DEVE SER USADO DURANTE OS ÚLTIMOS 3 MESES DE GRAVIDEZ. ESTE MEDICAMENTO NÃO DEVE SER USADO POR MULHERES GRÁVIDAS SEM ORIENTAÇÃO MÉDICA OU DO CIRURGIÃO-DENTISTA. ESTE MEDICAMENTO É CONTRAINDICADO PARA MENORES DE 12 ANOS. BUSCOFEM - PRINCÍPIO ATIVO: IBUPROFENO. REG MS/ANVISA: 178170892. INDICAÇÃO: BUSCOFEM É INDICADO PARA TRATAMENTO DOS SINTOMAS DE FEBRE E DORES LEVES E MODERADAS ASSOCIADAS A GRIPE E RESFRIADOS, FARINGITE, CEFALÉIA, ENXAQUECA, DOR DE DENTE, DORSALGIA, MIALGIA, DORES ARTICULARES, DORES NA REGIÃO PÉLVICA, COMO A DYSMENORRÉIA. CONTRA INDICAÇÃO: VOCÊ NÃO DEVE USAR BUSCOFEM SE TIVER ALERGIA A QUALQUER COMPONENTE DO PRODUTO; ÚLCERA NO ESTÔMAGO OU NO INTESTINO OU HISTÓRICO DE ÚLCERAS GASTRINTESTINAIS COM SANGRAMENTO OU PERFURAÇÃO (DOIS OU MAIS EPISÓDIOS DISTINTOS CONFIRMADOS DE ÚLCERAS OU SANGRAMENTO); PROBLEMAS NO FUNCIONAMENTO DOS RINS OU FÍGADO; INSUFICIÊNCIA GRAVE DO CORAÇÃO. BUSCOFEM É CONTRAINDICADO PARA MENORES DE 12 ANOS E ADOLESCENTES COM MENOS DE 40KG DE PESO CORPORAL. BUSCOFEM NÃO DEVE SER UTILIZADO POR MULHERES GRÁVIDAS NOS ÚLTIMOS 3 MESES DE GRAVIDEZ. ESTE MEDICAMENTO NÃO DEVE SER USADO POR MULHERES GRÁVIDAS SEM ORIENTAÇÃO MÉDICA. INFORME IMEDIATAMENTE SEU MÉDICO EM CASO DE SUSPEITA DE GRAVIDEZ. DORFLEX COMPRIMIDOS - PRINCÍPIO ATIVO: DIPIRONA MONODRATADA + CITRATO DE ORFENADRINA + CAFEÍNA. REG MS/ANVISA: 1832603540. INDICAÇÃO: DORFLEX É INDICADO NO ALÍVIO DA DOR ASSOCIADA A CONTRATURAS MUSCULARES, INCLUINDO DOR DE CABEÇA TENSIONAL. CONTRAINDICAÇÃO: HIPERSENSIBILIDADE AOS COMPONENTES DA FÓRMULA. NÃO USE ESTE MEDICAMENTO EM CRISES DE HIPERTENSÃO ARTERIAL. NÃO USE ESTE MEDICAMENTO DURANTE A GRAVIDEZ. ESTE MEDICAMENTO É CONTRAINDICADO PARA MENORES DE 12 ANOS. NOVALGINA 1GR - PRINCÍPIO ATIVO: DIPIRONA MONODRATADA. REG MS/ANVISA: 1832603510196. INDICAÇÃO: ANTITÉRMICO E ANALGÉSICO. CONTRA INDICAÇÃO: NÃO DEVE SER UTILIZADA DURANTE A GRAVIDEZ E AMAMENTAÇÃO OU EM PESSOAS COM ALERGIA A QUALQUER UM DOS COMPONENTES DOS COMPRIMIDOS. MIORRELAX - COMPOSIÇÃO: DIPIRONA MONODRATADA + CITRATO DE ORFENADRINA + CAFEÍNA. REG MS/ANVISA: 1558400730021. INDICAÇÃO: DORICIN É INDICADO NO ALÍVIO DA DOR ASSOCIADA A CONTRATURAS MUSCULARES, INCLUINDO DOR DE CABEÇA TENSIONAL. CONTRA INDICAÇÃO: CASO TENHA ALERGIA A QUALQUER COMPONENTE DO PRODUTO, ESTE MEDICAMENTO NÃO DEVE SER UTILIZADO POR MULHERES GRÁVIDAS SEM ORIENTAÇÃO MÉDICA. RESSALIV INDICAÇÕES: ATIVIDADE ANALGÉSICA: DIMINUIÇÃO DA DOR. ATIVIDADE ANTIESPASMÓDICA: DIMINUIÇÃO DE CONTRAÇÕES INVOLUNTÁRIAS. TRATAMENTO DE DIVERSOS TIPOS DE DOR DE CABEÇA, INCLUINDO ENXAQUECAS. TRATAMENTO DE CÓLICAS. CONTRAINDICAÇÕES: NÃO TOMAR RESSALIV SE TIVER ALERGIA OU INTOLERÂNCIA A QUALQUER COMPONENTE DA FÓRMULA, NAS CRISES DE HIPERTENSÃO ARTERIAL (PRESSÃO ALTA), NA PRESENÇA DE ALTERAÇÕES NAS QUALIDADES DO SANGUE OU NA PROPORÇÃO DE SEUS ELEMENTOS CONSTITUINTES. EM CASOS DE DETERMINADAS DOENÇAS METABÓLICAS, COMO PORFÍRIA OU A DEFICIÊNCIA CONGÊNITA DA GLICOSE-6-FOSFATO-DESDIOXIGENASE. IDADE INFERIOR A 12 ANOS.



# Suplementos e Minerais



Suplemento Alimentar  
CondriGen Ultra  
Maxinutri 60 Cápsulas

R\$ **104,90** cada



Suplemento Vitamínico  
Centrum A a Zinco 30 Comprimidos

R\$ **69,90** cada



Suplemento Alimentar  
Nutren Mov Flex  
Colágeno Tipo 2  
30 Cápsulas

R\$ **65,90** cada



Suplemento Alimentar Vidup  
Cabelos & Unhas  
Premium 30 Cápsulas

R\$ **69,90** cada



Suplemento Alimentar Vidup  
Ômega 3 90 Mini Cápsulas

R\$ **59,90** cada



Kit Calciodex  
500mg 120 Cápsulas

R\$ **54,90** cada

Suplemento Alimentar  
Cúrcuma Health  
Labs 60 Cápsulas

R\$ **45,90** cada



Suplemento Alimentar  
Lavitan Maca  
Peruana Viron 60 Cápsulas

R\$ **35,90** cada



Suplemento Vitamina K2  
Health Labs 60 Cápsulas

R\$ **29,90** cada



Suplemento Alimentar  
Suplevit Mulher  
60 Cápsulas

R\$ **47,90** cada



Suplemento Alimentar Dr.  
Good Imune Kids  
30 Gomas

R\$ **39,90** cada



Suplemento Alimentar Vita  
Toon Luccas  
Neto Vitamina D  
2g Maxinutri 30 Gomas

R\$ **39,90** cada



## Alimentação Adulto

Complemento Alimentar  
Sustagen  
Adultos+ Sabores  
400g

R\$ **59,90** cada



Suplemento Alimentar  
em Pó  
SupraSenior  
400g

R\$ **45,90** cada



Suplemento Alimentar Prodiat  
Energyzip Sabor  
Neutro 370g

R\$ **59,90** cada







# Vitaminas e Nutracêuticos

Suplemento Alimentar Condres AH 60 Cápsulas  
R\$ **256,90** cada



Suplemento Alimentar Condroflan Ultra 60 Cápsulas  
R\$ **79,90** cada



Colágeno Não Hidrolisado Tipo II Molitex Caps 60 Cápsulas



R\$ **149,90** cada

Suplemento Vitamínico Caldê MDK 2000UI 60 Comprimidos  
R\$ **136,95** cada



Suplemento Vitamínico Calcitran Triflex 30 Comprimidos  
R\$ **82,90** cada



Osteonutri 600mg + 400Ui Com 60 Comprimidos  
R\$ **149,90** cada



Suplemento Alimentar Regenes Premium 60 Cápsulas  
R\$ **129,90** cada



Multivitamínico Femibion 1 Planejamento e Início da Gravidez 28 Comprimidos + 28 Cápsulas  
R\$ **81,90** cada



Multivitamínico Femibion 2 para Gravidez OU 3 Para Amamentação 28 Comprimidos + 28 Cápsulas  
R\$ **99,90** cada



Vitasay Melatolina Laranja 90cpr  
R\$ **29,90** cada



Pasalix PI 1000mg 20 Comprimidos  
R\$ **98,90** cada



Nervocalm 250mg 60 Comprimidos

R\$ **59,90** cada

**SE PERSISTIREM OS SINTOMAS, O MÉDICO DEVERÁ SER CONSULTADO**

EMBALAGEM. ESTE PRODUTO NÃO DEVE SER CONSUMIDO POR GESTANTES, LACTANTES E CRIANÇAS SEM ORIENTAÇÃO MÉDICA. NÃO USAR CASO TENHA HIPERSENSIBILIDADE AOS COMPONENTES DA FÓRMULA. PASALIX PI 500MG - PRINCÍPIO ATIVO: PASSIFLORA INCARNATA L. extrato seco. INDICAÇÃO: PASALIX® PI É INDICADO PARA O TRATAMENTO DA ANSIEDADE LEVE, COMO ESTADOS DE IRRITABILIDADE, AGITAÇÃO NERVOUSA, TRATAMENTO DE INSÔNIA E DISTÚRBIOS DA ANSIEDADE. CONTRA INDICAÇÃO: PACIENTES COM HISTÓRICO DE HIPERSENSIBILIDADE E ALERGIA A QUALQUER UM DOS COMPONENTES DA FÓRMULA NÃO DEVEM FAZER USO DESTA FORMA. ESTE PRODUTO NÃO DEVE SER UTILIZADO JUNTO A BEBIDAS ALCOÓLICAS. TAMBÉM NÃO DEVE SER ASSOCIADO A OUTROS MEDICAMENTOS COM EFEITO SEDATIVO, HIPNÓTICO E ANTI-HISTAMÍNICO. ESTE PRODUTO É CONTRAINDICADO PARA USO POR MULHERES GRÁVIDAS SEM ORIENTAÇÃO MÉDICA OU DO CIRURGIÃO-DENTISTA. ESTE MEDICAMENTO É CONTRAINDICADO PARA MENORES DE 12 ANOS. PODE OCORRER SONOLÊNCIA DURANTE O TRATAMENTO. NERVOCALM 200PR - PRINCÍPIO ATIVO: ARGENTUM NITRICUM, KALI BROMATUM. REG MS/ANVISA: 1024700830051. INDICAÇÃO: AUXILIAR NO TRATAMENTO DA ANSIEDADE, NERVOSISMO, IRRITABILIDADE, INQUIETUDE, IMPULSIVIDADE, AGITAÇÃO, DEPRESSÃO, INSÔNIA, SONO PERTURBADO, TREMORES, PALPITAÇÃO E CEFALÉIA. CONTRA INDICAÇÃO: PACIENTES COM HIPERSENSIBILIDADE AOS COMPONENTES DA FÓRMULA DEVEM FAZER USO DO MEDICAMENTO NERVOCALM® SOB ORIENTAÇÃO MÉDICA. ESTE MEDICAMENTO É CONTRAINDICADO PARA MENORES DE 12 ANOS. ESTE MEDICAMENTO NÃO DEVE SER UTILIZADO POR MULHERES GRÁVIDAS SEM ORIENTAÇÃO MÉDICA, OU DO CIRURGIÃO-DENTISTA.

# Digestivos



Probiótico  
Floratil 200mg  
6 Caps **R\$ 43,90** cada

Probiótico  
Biovicerin 6  
Flaconetes de  
5ml

**R\$ 39,90** cada



Probiótico  
Enterogermina  
Plus 5 Frascos de  
5ml

**R\$ 38,90** cada



Figatil 20  
Drágeas **R\$ 23,90** cada



Gastrol Antiácido  
20 Pastilhas  
Mastigáveis **R\$ 17,90** cada

Sonrisal  
Tradicional  
ou Limão  
Antiácido 10  
Comprimidos  
Efervescentes **R\$ 12,90** cada



Antiácido  
Magnazia 240ml **R\$ 20,90** cada



Xantion B12 30  
Comprimidos **R\$ 13,90** cada

Auxiliar Digestivo  
Olina Essências  
de Vida 100ml **R\$ 34,90** cada



Dulcolax  
5mg  
20 Drágeas **R\$ 15,90** cada



Complexo  
Homeopatico 46  
Almeida Prado  
60 Comprimidos **R\$ 35,90** cada



Lacto Purga 5mg  
12 Comprimidos **R\$ 7,98** cada



## SE PERSISTIREM OS SINTOMAS, O MÉDICO DEVERÁ SER CONSULTADO

MAGNAZIA MAGNAZIA 240ML - PRINCÍPIO ATIVO: HIDRÓXIDO DE ALUMÍNIO + HIDRÓXIDO DE MAGNÉSIO + SIMETICONA. REG MS/ANVISA: 104810049. INDICAÇÃO: ESTE MEDICAMENTO É DESTINADO AO TRATAMENTO DOS SINTOMAS DA AZIA ASSOCIADA AO REFLUXO GÁSTRICO, ESFAGGITE DE REFLUXO, HERNIA DE HIATO OBLITUADA E FORTALECER A DEFESA DA FLORA INTESTINAL. CONTRA INDICAÇÃO: HIPERSENSIBILIDADE AOS COMPONENTES DA FÓRMULA, INSUFICIÊNCIA RENAL SEVERA, PACIENTES COM HIPOFOSFATEMIA, GRAVIDEZ, AMAMENTAÇÃO E RESTAURAR E FORTALECER A DEFESA DA FLORA INTESTINAL. CONTRA INDICAÇÃO: HIPERSENSIBILIDADE AOS COMPONENTES DO PRODUTO. LACTO-PURGA® - PRINCÍPIO ATIVO: BISACODIL. REG MS/ANVISA: 178700015. INDICAÇÃO: INDICADO PARA O TRATAMENTO DA PRISÃO DE VENTRE; NO PREPARO DO PACIENTE PARA EXAMES DIAGNÓSTICOS, E ANTES DO APÓS PROCEDIMENTOS CIRÚRGICOS. CONTRA INDICAÇÃO: VOCÊ NÃO DEVE TOMAR LACTO-PURGA® SE TIVER ÍLEO PARALÍTICO (INTESTINO PARA DE FUNCIONAR), OBSTRUÇÃO INTESTINAL, OU CONDIÇÕES ABDOMINAIS AGUAS (COMO APENDICITE, INFLAMAÇÃO AGUDA DO INTESTINO) E DOR ABDOMINAL GRAVE COM ENJUDO E VÔMITOS, QUE PODEM INDICAR PROBLEMAS GRAVES. VOCÊ TAMBÉM NÃO DEVE TOMAR LACTO-PURGA® SE TIVER INTENSA DESIDRATAÇÃO, ALERGIA CONHECIDA AO BISACODIL OU A QUALQUER DOS COMPONENTES DA FÓRMULA E INTOLERÂNCIA A GALACTOSE E/OU FRUTOSE. (NÃO É QUE DEVO SABER ANTES DE USAR ESTE MEDICAMENTO?). ESTE MEDICAMENTO É CONTRAINDICADO PARA MENORES DE 4 ANOS. ESTE MEDICAMENTO NÃO DEVE SER UTILIZADO POR MULHERES GRÁVIDAS SEM ORIENTAÇÃO MÉDICA OU DO CIRURGIÃO-DENTISTA. OLINA - PRINCÍPIO ATIVO: ALOE BARBADENSE, GENCIANA. REG MS/ANVISA: 102990002. INDICAÇÃO: É UM AUXILIAR DIGESTIVO DESTINADO AO TRATAMENTO DOS SINTOMAS DA MÁ DIGESTÃO E CONSTIPAÇÃO INTESTINAL OCASIONAL DE ORIGEM INESPECÍFICA (PRISÃO DE VENTRE). CONTRA INDICAÇÃO: ESTE PRODUTO É CONTRAINDICADO PARA USO POR PACIENTES COM HIPERSENSIBILIDADE AOS COMPONENTES DA FÓRMULA. ESTE PRODUTO É CONTRAINDICADO PARA PACIENTES COM PROBLEMAS HEPÁTICOS OU QUE ESTEJAM FAZENDO USO DE OUTROS FÁRMACOS COM POTENCIAL INTERAÇÃO COMETÁDICA, COMO BUPROPIONA, PRODUTOS COMPARACETAMOL, MULHERES GRÁVIDAS OU AMAMENTANDO NÃO DEVEM UTILIZAR ESTE PRODUTO, JÁ QUE NÃO HÁ ESTUDOS QUE POSSAM GARANTIR A SEGURANÇA NESSAS SITUAÇÕES. ATENÇÃO: ESTE PRODUTO CONTEM AÇÚCAR, PORTANTO, DEVE SER USADO COM CAUTELA EM PORTADORES DE DIABETES. GASTROL PASTILHAS - PRINCÍPIO ATIVO: HIDRÓXIDO DE MAGNÉSIO + CARBONATO DE CÁLCIO + HIDRÓXIDO DE ALUMÍNIO. REG MS/ANVISA: 155840396001. INDICAÇÃO: COMO ANTIÁCIDO NO TRATAMENTO SINTOMÁTICO DA HIPERACIDIDADE GÁSTRICA E SUAS COMPLICAÇÕES, NA ÚLCERA PÉPTICA. CONTRA INDICAÇÃO: ESTE PRODUTO É CONTRAINDICADO EM PACIENTES QUE APRESENTEM HIPERSENSIBILIDADE A QUALQUER UM DOS COMPONENTES DA FÓRMULA. ESTE MEDICAMENTO É CONTRAINDICADO PARA USO POR PACIENTES COM INSUFICIÊNCIA RENAL. ESTE MEDICAMENTO NÃO DEVE SER UTILIZADO POR MULHERES GRÁVIDAS SEM ORIENTAÇÃO MÉDICA OU DO CIRURGIÃO-DENTISTA. ESTE PRODUTO CONTEM O CORANTE AMARELO DE TARTRAZINA, QUE PODE CAUSAR REAÇÕES DE NATUREZA ALÉRGICA, ENTRE AS QUAIS ASMA BRÔNQUICA, ESPECIALMENTE EM PESSOAS ALÉRGICAS AO ÁCIDO ACETILSALICÍLICO. DULCOLAX 5MG 20 DRÁGEAS - PRINCÍPIO ATIVO: BISACODIL. REG MS/ANVISA: 183260401004. INDICAÇÃO: INDICADO PARA O TRATAMENTO DA PRISÃO DE VENTRE. CONTRAINDICAÇÃO: NÃO DEVE TOMAR DULCOLAX SE TIVER INTENSA DESIDRATAÇÃO, ALERGIA CONHECIDA AO BISACODIL OU A QUALQUER DOS COMPONENTES DA FÓRMULA E INTOLERÂNCIA A GALACTOSE E/OU FRUTOSE. SONRISAL LIMÃO 10CPR EFERVESCENTES - PRINCÍPIO ATIVO: BICARBONATO DE SÓDIO, CARBONATO DE SÓDIO, ÁCIDO ACETILSALICÍLICO E ÁCIDO CÍTRICO. REG MS/ANVISA: 1026600510025. INDICAÇÃO: POSSUI EFEITO LAXATIVO, SENDO INDICADO COMO AUXILIAR NO TRATAMENTO DA PRISÃO DE VENTRE. SUA AÇÃO ESTIMULA O FUNCIONAMENTO DO INTESTINO, AMOLECENDO AS FEZES E FACILITANDO A EVACUAÇÃO. SEU EFEITO TEM INÍCIO DE 6 A 12 HORAS APÓS ADMINISTRAÇÃO. CONTRAINDICAÇÃO: ESTE MEDICAMENTO NÃO DEVE SER UTILIZADO POR PESSOAS QUE TENHAM DOENÇAS NO INTESTINO OU QUE APRESENTEM DESIDRATAÇÃO GRAVE, PACIENTES QUE FIZERAM CIRURGIA RECENTE NO INTESTINO, INCLUSIVE APENDICITE, OU QUE SOFRAM FORTES DORES NO ABDOMEN COM NÁUSEAS E VÔMITOS. TAMBÉM NÃO DEVEM UTILIZAR ESTE MEDICAMENTO. XANTION - PRINCÍPIO ATIVO: BÉTAÍNA, CITRATO DE COLINA, ACETILRACEMTONINA. REG MS/ANVISA: 10497744. INDICAÇÃO: AUXILIAR (A JUDAR) NO TRATAMENTO DOS DISTÚRBIOS DO FÍGADO. CONTRA INDICAÇÃO: NÃO DEVE SER USADO NOS CASOS DE ALERGIA AOS COMPONENTES DA FÓRMULA. ESTE MEDICAMENTO NÃO DEVE SER UTILIZADO POR MULHERES GRÁVIDAS SEM ORIENTAÇÃO MÉDICA OU DO CIRURGIÃO-DENTISTA. FIGATIL 150ML LIQ. CATARINENSE - PRINCÍPIO ATIVO: CYNARA SCOLYMUS L. PEUNIS BOLDUS MOLINA. REG MS/ANVISA: 1006400190042. INDICAÇÃO: ESTE PRODUTO É UTILIZADO COMO COLÉRICO E COLÁGOGO, E PARA O TRATAMENTO SINTOMÁTICO DOS DISTÚRBIOS GASTROINTESTINAIS ESPÁSTICOS. CONTRA INDICAÇÃO: ESTE PRODUTO É CONTRAINDICADO EM PESSOAS COM PATOLOGIAS CRÔNICAS DO FÍGADO E PÂNCREAS. ESTE PRODUTO É CONTRAINDICADO PARA USO POR DIABÉTICOS E PARA MENORES DE 12 ANOS. HIPERSENSIBILIDADE E ALERGIA A QUALQUER UM DOS COMPONENTES DA FÓRMULA. MULHERES GRÁVIDAS OU AMAMENTANDO NÃO DEVEM UTILIZAR ESTE PRODUTO, JÁ QUE NÃO HÁ ESTUDOS QUE POSSAM GARANTIR A SEGURANÇA NESSAS SITUAÇÕES. CONTEM O CORANTE AMARELO DE TARTRAZINA.







# Cuidados com a Saúde

Monitor de Pressão Arterial de Braço Omron Control + HEM -7122



À vista por:  
**R\$ 277,90** cada  
ou 5X s/juros de  
**R\$ 55,58** cada

Monitor de Pressão Arterial de Pulso Digital Multilaser



À vista por:  
**R\$ 109,90** cada  
ou 2X s/juros de  
**R\$ 54,95** cada

Medidor de Pressão Arterial de Pulso Incoterm MP050



À vista por:  
**R\$ 106,90** cada  
ou 2X s/juros de  
**R\$ 53,45** cada

Monitor de Pressão de Pulso Digital G-Tech GP400



À vista por:  
**R\$ 100,99** cada  
ou 2X s/juros de  
**R\$ 50,49** cada



Kit Accu-Chek Active com Monitor Glicemia Completo 50 Tiras

À vista por:  
**R\$ 130,90** cada  
ou 2X s/juros de  
**R\$ 65,45** cada



Inalador Compressor Omron Inalar Ne-C701

À vista por:  
**R\$ 247,90** cada  
ou 5X s/juros de  
**R\$ 49,58** cada

Umidificador de Ar Ultrassônico G-Tech Allergy Free HM



À vista por:  
**R\$ 204,90** cada  
ou 3X s/juros de  
**R\$ 68,30** cada

Álcool em Gel Higienizante Giovanna Baby Fragrâncias 500ml



**R\$ 23,90** cada



Bolsa Térmica Gel Mercur M 410g  
**R\$ 20,95** cada



Joelheira Elástica Mercur Preta Tamanhos  
**R\$ 42,90** cada



Termômetro Clínico Digital Incoterm Cores

**R\$ 16,95** cada



Compressa de Gaze Algodonada Cremer Estéril 15x60cm

**R\$ 15,90** cada

Curativo Extragrande Cremer com 8un

**R\$ 14,90** cada



Esparadrapo Impermeável Cremer contém 1un 2,5 x 4,5cm

**R\$ 13,78** cada

Solução Nasal Cloreto Sodio Wash In 0,90% 100ml

**R\$ 7,78** cada



Gaze Estéril Nexcare com 10un

**R\$ 2,75** cada



Compressa Gaze Cremer 11 Fios com 10un

**R\$ 2,45** cada



Fita Microporosa Cremer 2,5x4,5m

**R\$ 18,78** cada

# Outros Cuidados com a Saúde



Suplemento Vitamínico Luvis Gold 60 Cápsulas

R\$ **132,90** cada



Suplemento Alimentar Totavit 60 capsulas

R\$ **127,90** cada



Kit Renu Fresh 355ml + 120ml + Grátis Estojo para Lentes

R\$ **55,90** cada



Solução Oftálmica Dews 5mg/ml 10ml

R\$ **45,90** cada



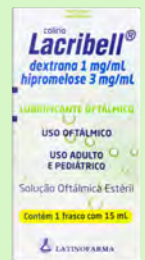
Solução Oftálmica Hiluropt 1,5mg/ml 10ml

R\$ **42,90** cada



Colírio Lacribell 1 + 3mg Com 15ml

R\$ **22,90** cada



CataflamPRO Aerossol 11,6mg 85ml

R\$ **49,90** cada



Pomada Analgésico Gel Tópico 20g 44,4ml

R\$ **23,90** cada



Pomada de Diclofenaco Dietilamônio Gel Cimed 60g

R\$ **10,90** cada



Creme para Tratamento de Hemorroidas Proctan 25g

R\$ **45,90** cada



Pomada Proctosan 20g + 1 Aplicador

R\$ **27,90** cada



Pomada Hemofiss 30g

R\$ **21,90** cada



## SE PERSISTIREM OS SINTOMAS, O MÉDICO DEVERÁ SER CONSULTADO

AD DICLOFENACO OU A OUTRO ANTI-INFLAMATÓRIO NÃO ESTEROIDAL USADO NO TRATAMENTO DA DOR, FEBRE OU INFLAMAÇÃO, COMO O IBUPROFENO, A ASPIRINA OU QUALQUER OUTRO EXCIPENTE PRESENTE NESTES MEDICAMENTOS. ESTE MEDICAMENTO É CONTRAINDICADO PARA CRIANÇAS MENORES DE 14 ANOS. ESTE MEDICAMENTO NÃO DEVE SER UTILIZADO POR MULHERES GRÁVIDAS SEM ORIENTAÇÃO MÉDICA. INFORME MEDIATAMENTE SEU MÉDICO EM CASO DE SUSPEITA DE GRAVIDEZ. HEMOFISS 30G + 10 APLICADORES - PRINCÍPIO ATIVO: ACETATO DE HIDROCORTISONA / LIDOCAÍNA / SUBGALATO DE BISMUTO / ÓXIDO DE ZINCO. REG MS/ANVISA: 143810087. INDICAÇÃO: ESTE MEDICAMENTO É DESTINADO AO TRATAMENTO DA DOR E SANGRAMENTO DE HEMORRÓIDAS INTERNAS OU EXTERNAS, PRURIDOS ANAIS, ECZEMA PERIANAL, PROCTITE BRANDA, FISSURAS, PRÉ E PÓS-OPERATÓRIO EM CIRURGIAS ANORRETAIS. CONTRA INDICAÇÃO: É CONTRAINDICADO EM CASOS DE HIPERSENSIBILIDADE AOS COMPONENTES DA FÓRMULA. CRIANÇAS, GRAVIDEZ E AMAMENTAÇÃO - NÃO FORAM ESTABELECIDAS A SEGURANÇA E EFICÁCIA DESTES PRODUTOS EM CRIANÇAS, GESTANTES E MULHERES NO PERÍODO DA AMAMENTAÇÃO. PROCTOSAN POMADA - PRINCÍPIO ATIVO: CLORIDRATO DE LIDOCAÍNA + MENTOL + AZULENO A 25% + AESCULUS HIPPOCASTANUM + HAMAMELIS VIRGINIANA L. REG MS/ANVISA: 1068900360026. INDICAÇÃO: PROFILAXIA E TRATAMENTO DAS VARIZES E HEMORRÓIDAS. CONTRA INDICAÇÃO: O PRODUTO É CONTRA-INDICADO PARA PACIENTES COM HIPERSENSIBILIDADE AOS COMPONENTES DA FÓRMULA, NA GRAVIDEZ E LACTAÇÃO. DEVS SOL OFTÁLMICA - PRINCÍPIO ATIVO: CARMELOSE SÓDICA. REG MS/ANVISA: 104971468. INDICAÇÃO: MELHORA DA IRRITAÇÃO, ARDOR E SECURA DOS OLHOS, QUE PODEM SER CAUSADAS PELA EXPOSIÇÃO AO VENTO, SOL, CALOR E AR SECO, E TAMBÉM COMO PROTETOR CONTRA IRRITAÇÕES OCULARES. DEVS SOL OFTÁLMICA - PRINCÍPIO ATIVO: CARMELOSE SÓDICA. REG MS/ANVISA: 104971468. INDICAÇÃO: MELHORA DA IRRITAÇÃO, ARDOR E SECURA DOS OLHOS, QUE PODEM SER CAUSADAS PELA EXPOSIÇÃO AO VENTO, SOL, CALOR E AR SECO, E TAMBÉM COMO PROTETOR CONTRA IRRITAÇÕES OCULARES. DEVS SOL OFTÁLMICA - PRINCÍPIO ATIVO: HIALURONATO DE SÓDIO. REG MS/ANVISA: 154230326. INDICAÇÃO: PARA PROTEGER E LUBRIFICAR A SUPERFÍCIE MUCOSA, ALIVIANDO A IRRITAÇÃO, ARDOR E SECURA DOS OLHOS. CONTRA INDICAÇÃO: É CONTRAINDICADO PARA PESSOAS QUE APRESENTAM HIPERSENSIBILIDADE (ALERGIA) A QUALQUER UM DOS COMPONENTES DA SUA FÓRMULA. LUVIS GOLD 60 CÁPSULAS REG MS/ANVISA: PRODUTO ISENTO DE REGISTRO CONFORME RDC 27/10. ATENÇÃO: ESTE PRODUTO NÃO É UM MEDICAMENTO. NÃO EXISTEM EVIDÊNCIAS CIENTÍFICAS COMPROVADAS DE QUE ESTE ALIMENTO PREVINHA, TRATE OU CURE DOENÇAS. NÃO EXCEDER A RECOMENDAÇÃO DIÁRIA DE CONSUMO INDICADA NA EMBALAGEM. ESTE PRODUTO NÃO DEVE SER CONSUMIDO POR GESTANTES, LACTANTES E CRIANÇAS SEM ORIENTAÇÃO MÉDICA. NÃO USAR CASO TENHA HIPERSENSIBILIDADE AOS COMPONENTES DA FÓRMULA. PROCTAN® - PRINCÍPIO ATIVO: ACETATO DE HIDROCORTISONA, LIDOCAÍNA BASE, SUBGALATO DE BISMUTO, ÓXIDO DE ZINCO. REG MS/ANVISA: MEDICAMENTO DE NOTIFICAÇÃO SIMPLIFICADA RDC Nº 199 de 2006. AFE Nº 1.01.717-3. INDICAÇÕES: DOR E SANGRAMENTO DE HEMORRÓIDAS INTERNAS OU EXTERNAS, PRURIDOS ANAIS, ECZEMA PERIANAL, PROCTITE BRANDA, FISSURAS, PRÉ E PÓS-OPERATÓRIO EM CIRURGIAS ANORRETAIS, CON-TRA-INDICAÇÕES: HIPERSENSIBILIDADE AOS COMPONENTES DA FÓRMULA. SUPLEMENTO ALIMENTAR TOTAVIT 60 CÁPSULAS - REG MS/ANVISA: PRODUTO ISENTO DE REGISTRO CONFORME RDC 27/10. ATENÇÃO: ESTE PRODUTO NÃO É UM MEDICAMENTO. NÃO EXISTEM EVIDÊNCIAS CIENTÍFICAS COMPROVADAS DE QUE ESTE ALIMENTO PREVINHA, TRATE OU CURE DOENÇAS. NÃO EXCEDER A RECOMENDAÇÃO DIÁRIA DE CONSUMO INDICADA NA EMBALAGEM. ESTE PRODUTO NÃO DEVE SER CONSUMIDO POR GESTANTES, LACTANTES E CRIANÇAS SEM ORIENTAÇÃO MÉDICA. NÃO USAR CASO TENHA HIPERSENSIBILIDADE AOS COMPONENTES DA FÓRMULA. CATAFLAN DICLOFENACO POTASSÍCIO. REG MS/ANVISA: 1832401030014. DCB: 02929. O GELOL POMADA POSSUI EM SUA FÓRMULA SALICILATO DE METILA, CÂNFORA E MENTOL, SENDO INDICADO PARA O TRATAMENTO EXCLUSIVAMENTE TÓPICO DOS SINTOMAS DO REUMATISMO, NEURALGIAS (DOR INTENSA NA REGIÃO DA LESÃO ENVOLVENDO NERVOS), TORCÍCOLOS (ENRIJECIMENTO DOS MÚSCULOS DO PESCOÇO), CONTUSÕES E DORES MUSCULARES. SE PERSISTIREM OS SINTOMAS O MÉDICO DEVERÁ SER CONSULTADO. ESTE PRODUTO É UM MEDICAMENTO. SEU USO PODE TRAZER RISCOS. PROCURE O MÉDICO E O FARMACÊUTICO. LEIA A BULA.

DICLOFENACO DIETILAMÔNIO 60GR CIMED - REG MS/ANVISA: 1438101000020. INDICAÇÃO: INDICADO PARA ALIVIAR A DOR E DIMINUIR A INFLAMAÇÃO E O INCHAÇO EM DIVERSAS CONDIÇÕES DOLOROSAS, TAIS COMO LESÕES MUSCULARES, ARTICULARES OU TENDINITES. CONTRA INDICAÇÕES: VOCÊ FOR ALÉRGICO A QUALQUER UM DOS COMPONENTES DA SUA FÓRMULA. CONTRAINDICAÇÃO: É CONTRAINDICADO PARA CRIANÇAS MENORES DE 14 ANOS. ESTE MEDICAMENTO NÃO DEVE SER UTILIZADO POR MULHERES GRÁVIDAS SEM ORIENTAÇÃO MÉDICA. INFORME MEDIATAMENTE SEU MÉDICO EM CASO DE SUSPEITA DE GRAVIDEZ. HEMOFISS 30G + 10 APLICADORES - PRINCÍPIO ATIVO: ACETATO DE HIDROCORTISONA / LIDOCAÍNA / SUBGALATO DE BISMUTO / ÓXIDO DE ZINCO. REG MS/ANVISA: 143810087. INDICAÇÃO: ESTE MEDICAMENTO É DESTINADO AO TRATAMENTO DA DOR E SANGRAMENTO DE HEMORRÓIDAS INTERNAS OU EXTERNAS, PRURIDOS ANAIS, ECZEMA PERIANAL, PROCTITE BRANDA, FISSURAS, PRÉ E PÓS-OPERATÓRIO EM CIRURGIAS ANORRETAIS. CONTRA INDICAÇÃO: É CONTRAINDICADO EM CASOS DE HIPERSENSIBILIDADE AOS COMPONENTES DA FÓRMULA. CRIANÇAS, GRAVIDEZ E AMAMENTAÇÃO - NÃO FORAM ESTABELECIDAS A SEGURANÇA E EFICÁCIA DESTES PRODUTOS EM CRIANÇAS, GESTANTES E MULHERES NO PERÍODO DA AMAMENTAÇÃO. PROCTOSAN POMADA - PRINCÍPIO ATIVO: CLORIDRATO DE LIDOCAÍNA + MENTOL + AZULENO A 25% + AESCULUS HIPPOCASTANUM + HAMAMELIS VIRGINIANA L. REG MS/ANVISA: 1068900360026. INDICAÇÃO: PROFILAXIA E TRATAMENTO DAS VARIZES E HEMORRÓIDAS. CONTRA INDICAÇÃO: O PRODUTO É CONTRA-INDICADO PARA PACIENTES COM HIPERSENSIBILIDADE AOS COMPONENTES DA FÓRMULA, NA GRAVIDEZ E LACTAÇÃO. DEVS SOL OFTÁLMICA - PRINCÍPIO ATIVO: CARMELOSE SÓDICA. REG MS/ANVISA: 104971468. INDICAÇÃO: MELHORA DA IRRITAÇÃO, ARDOR E SECURA DOS OLHOS, QUE PODEM SER CAUSADAS PELA EXPOSIÇÃO AO VENTO, SOL, CALOR E AR SECO, E TAMBÉM COMO PROTETOR CONTRA IRRITAÇÕES OCULARES. DEVS SOL OFTÁLMICA - PRINCÍPIO ATIVO: CARMELOSE SÓDICA. REG MS/ANVISA: 104971468. INDICAÇÃO: MELHORA DA IRRITAÇÃO, ARDOR E SECURA DOS OLHOS, QUE PODEM SER CAUSADAS PELA EXPOSIÇÃO AO VENTO, SOL, CALOR E AR SECO, E TAMBÉM COMO PROTETOR CONTRA IRRITAÇÕES OCULARES. DEVS SOL OFTÁLMICA - PRINCÍPIO ATIVO: HIALURONATO DE SÓDIO. REG MS/ANVISA: 154230326. INDICAÇÃO: PARA PROTEGER E LUBRIFICAR A SUPERFÍCIE MUCOSA, ALIVIANDO A IRRITAÇÃO, ARDOR E SECURA DOS OLHOS. CONTRA INDICAÇÃO: É CONTRAINDICADO PARA PESSOAS QUE APRESENTAM HIPERSENSIBILIDADE (ALERGIA) A QUALQUER UM DOS COMPONENTES DA SUA FÓRMULA. LUVIS GOLD 60 CÁPSULAS REG MS/ANVISA: PRODUTO ISENTO DE REGISTRO CONFORME RDC 27/10. ATENÇÃO: ESTE PRODUTO NÃO É UM MEDICAMENTO. NÃO EXISTEM EVIDÊNCIAS CIENTÍFICAS COMPROVADAS DE QUE ESTE ALIMENTO PREVINHA, TRATE OU CURE DOENÇAS. NÃO EXCEDER A RECOMENDAÇÃO DIÁRIA DE CONSUMO INDICADA NA EMBALAGEM. ESTE PRODUTO NÃO DEVE SER CONSUMIDO POR GESTANTES, LACTANTES E CRIANÇAS SEM ORIENTAÇÃO MÉDICA. NÃO USAR CASO TENHA HIPERSENSIBILIDADE AOS COMPONENTES DA FÓRMULA. PROCTAN® - PRINCÍPIO ATIVO: ACETATO DE HIDROCORTISONA, LIDOCAÍNA BASE, SUBGALATO DE BISMUTO, ÓXIDO DE ZINCO. REG MS/ANVISA: MEDICAMENTO DE NOTIFICAÇÃO SIMPLIFICADA RDC Nº 199 de 2006. AFE Nº 1.01.717-3. INDICAÇÕES: DOR E SANGRAMENTO DE HEMORRÓIDAS INTERNAS OU EXTERNAS, PRURIDOS ANAIS, ECZEMA PERIANAL, PROCTITE BRANDA, FISSURAS, PRÉ E PÓS-OPERATÓRIO EM CIRURGIAS ANORRETAIS, CON-TRA-INDICAÇÕES: HIPERSENSIBILIDADE AOS COMPONENTES DA FÓRMULA. SUPLEMENTO ALIMENTAR TOTAVIT 60 CÁPSULAS - REG MS/ANVISA: PRODUTO ISENTO DE REGISTRO CONFORME RDC 27/10. ATENÇÃO: ESTE PRODUTO NÃO É UM MEDICAMENTO. NÃO EXISTEM EVIDÊNCIAS CIENTÍFICAS COMPROVADAS DE QUE ESTE ALIMENTO PREVINHA, TRATE OU CURE DOENÇAS. NÃO EXCEDER A RECOMENDAÇÃO DIÁRIA DE CONSUMO INDICADA NA EMBALAGEM. ESTE PRODUTO NÃO DEVE SER CONSUMIDO POR GESTANTES, LACTANTES E CRIANÇAS SEM ORIENTAÇÃO MÉDICA. NÃO USAR CASO TENHA HIPERSENSIBILIDADE AOS COMPONENTES DA FÓRMULA. CATAFLAN DICLOFENACO POTASSÍCIO. REG MS/ANVISA: 1832401030014. DCB: 02929. O GELOL POMADA POSSUI EM SUA FÓRMULA SALICILATO DE METILA, CÂNFORA E MENTOL, SENDO INDICADO PARA O TRATAMENTO EXCLUSIVAMENTE TÓPICO DOS SINTOMAS DO REUMATISMO, NEURALGIAS (DOR INTENSA NA REGIÃO DA LESÃO ENVOLVENDO NERVOS), TORCÍCOLOS (ENRIJECIMENTO DOS MÚSCULOS DO PESCOÇO), CONTUSÕES E DORES MUSCULARES. SE PERSISTIREM OS SINTOMAS O MÉDICO DEVERÁ SER CONSULTADO. ESTE PRODUTO É UM MEDICAMENTO. SEU USO PODE TRAZER RISCOS. PROCURE O MÉDICO E O FARMACÊUTICO. LEIA A BULA.







# HERPES ZÓSTER

"ERA COMO UM  
**CHOQUE  
ELÉTRICO**  
DENTRO DE MIM." <sup>1\*</sup>

Essa é a maneira que pacientes relatam a vivência com a doença.

VOCÊ NÃO  
PRECISA  
**SENTIR**  
**NA PELE**  
ESSA DOR



Converse com o seu médico e saiba mais sobre o HERPES ZOSTER em [herpezosterbr.com.br](http://herpezosterbr.com.br)

MATERIAL DESTINADO AO PÚBLICO EM GERAL. POR FAVOR, CONSULTE SEU MÉDICO.

REFERÊNCIA: 1. YAWN, B.; GILDEN, D. The global epidemiology of herpes zoster. *Neurology*, 81(10): 928-930, 2013.

CÓDIGO NP-BR-HZX-BNNR-220008 - OUTUBRO/2022





# vidUp

Chegou sua nova marca de suplementos e vitaminas.

Viva e compartilhe o estilo de ser Up.

## FONTE DE ÔMEGA 3

O ômega 3 é associado à prevenção ou redução da gravidade de uma multiplicidade de doenças, desde as metabólicas até neurodegenerativas.



Compre em nossas lojas, no app ou no site.

VidUp, exclusividade:

**nissei**  
mais que farmácia

## Experimente

# GRÁTIS

[www.experimentepampers.com.br](http://www.experimentepampers.com.br)



**Pampers**  
Para uma noite livre de vazamentos\*



**Compre**  
1 pacote de Pampers participante



**Cadastre**  
o cupom fiscal no site



**Ganhe**  
seu dinheiro de volta\*\*

Promoção válida para as linhas e tamanhos: Pampers Confort Sec, Supersec, Pants Ajuste Total, Pampers Premium Care Pants e Premium Care Fita.

Iniciativa válida para as pessoas físicas maiores de 18 anos que adquirirem os produtos Pampers participantes da promoção, no período de 1º de abril de 2024 a 30 de abril de 2024, em território brasileiro. Limite de reembolso de 1 (um) produto participante por CPF. Iniciativa limitada ao total de 75.000 reembolsos. Para mais informações, acesse o regulamento completo no site: [www.experimentepampers.com.br](http://www.experimentepampers.com.br) \*\*O valor máximo a ser reembolsado varia de R\$ 80,00 (oitenta reais).



# Vacina da gripe é na Nissei.

**Garanta a sua dose!** Procure uma de  
nossas farmácias e agende sua vacina.

As **Farmácias Nissei**  
oferecem a vacina  
**quadrivalente**, exclusiva  
para rede privada.

Composta por dois subtipos  
de Influenza A e dois subtipos  
de Influenza B, ela é **completa**  
e garante maior proteção.

**A vacinação contra a  
gripe reduz o risco de  
hospitalização associada  
à gripe para crianças,  
adultos e idosos.**

Vacinas



**farmaclin**  
**NISSEI**

**Proteja-se  
com a Nissei.**



conheça a nova linha

# GOOD+ saúdavel



Disponível em todas as Farmácias Nissei

- +100% VEGETAL
- +SEM GLÚTEN
- +SEM LEITE

